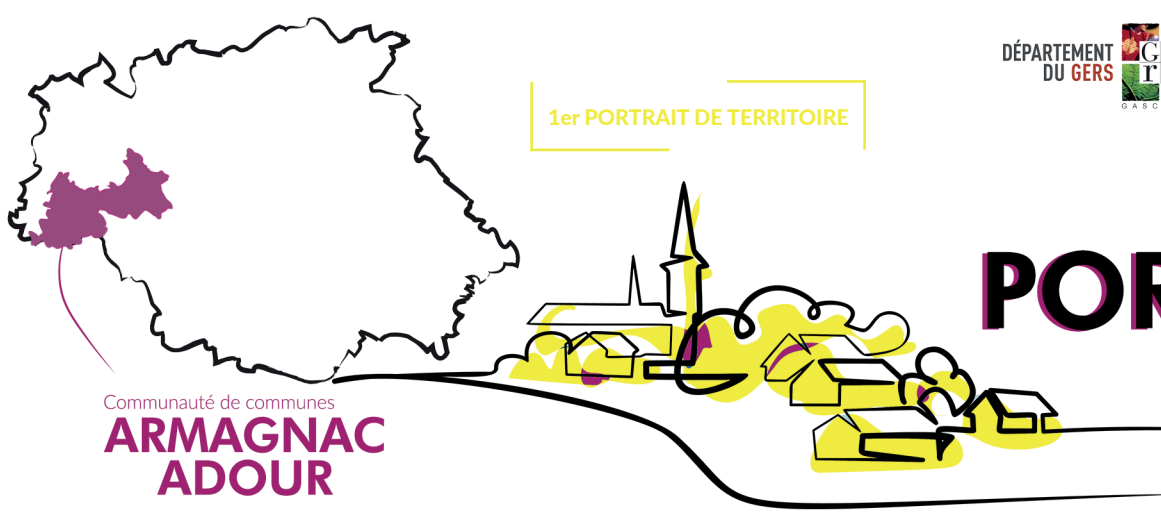


PORTRAIT de territoire



Communauté de communes
**ARMAGNAC
ADOUR**



LES COMMUNES

Riscle, Aignan, Avéron-Bergelle,
Bouzon-Gellenave, Cahuzac-
sur-Adour, Cannet, Castelnavet,
Caumont, Fustérouau, Goux,
Labarthète, Lelin-Lapujolle,
Loussous-Débat, Margouët-Meymes,
Maulichères, Maumusson-Laguian,
Pouydraguin, Sabazan, Saint-Mont,
Saint-Germé, Sarragachies, Tarsac,
Termes-d'Armagnac, Verlus, Viella

Membres Signataires : santé famille retraite services Assurance Maladie GERS udccas Gers Union Départementale des Centres Communaux d'Action Sociale

Le Groupement d'Intérêt Public Gers Solidaire, opérateur de la **Convention Territoriale Globale Gersoise des Solidarités (CTGGS)**, pilotée par la CAF du Gers et le Conseil Départemental, lance la démarche des Portraits de Territoire, avec l'ensemble des partenaires.

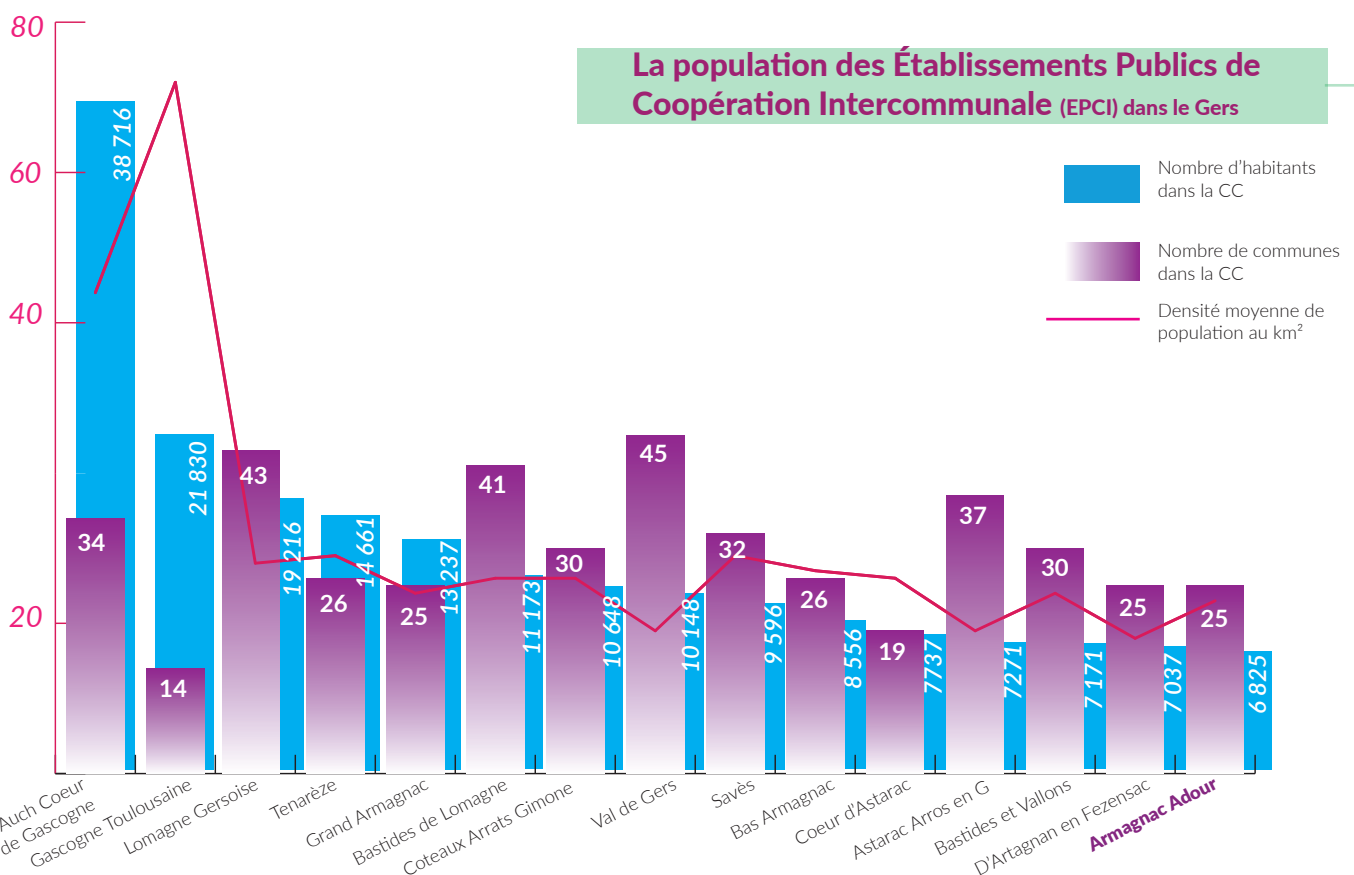
Il s'agit de réaliser une "photographie" de votre territoire, mettant en exergue, grâce au choix d'indicateurs pertinents, les principaux thèmes qui apporteront une vision éclairée de votre périmètre intercommunal, permettant de le comparer à celle d'un autre territoire et de le situer à l'échelle du département.

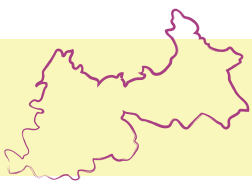
La réalisation de ces portraits de territoire est la première étape avant la réalisation de l'**Analyse des Besoins Sociaux (ABS)**. Ils constitueront de véritables outils d'observation, d'aide à la décision et d'évaluation.

La deuxième étape de ce travail consistera à une étude de l'offre sociale présente sur le territoire : "Qui fait quoi ?" une méthodologie de travail qualitative in-situ sera élaborée en concertation avec les élus communautaires.

Enfin, la troisième étape consistera à l'accompagnement d'un plan d'action décidée par les élus communautaires, en matière de soutien et de conseil à l'administration intercommunale.

La population des Établissements Publics de Coopération Intercommunale (EPCI) dans le Gers





LA POPULATION

Source : INSEE - 2017

Armagnac Adour
6 825 hbts
 Pour une densité de population de **23 hbts/km2**

Gers
191 091 hbts
 Pour une densité de population de **30.5 hbts/km2**

0 à 14 ans
 865 hbts soit **12.7%** de la population
GERS : 29 035 hbts soit 15.2% de la population

15 à 59 ans
 3 338 hbts soit **48.9%** de la population
GERS : 96 010 hbts soit 50.3% de la population

50.5%
49.5%

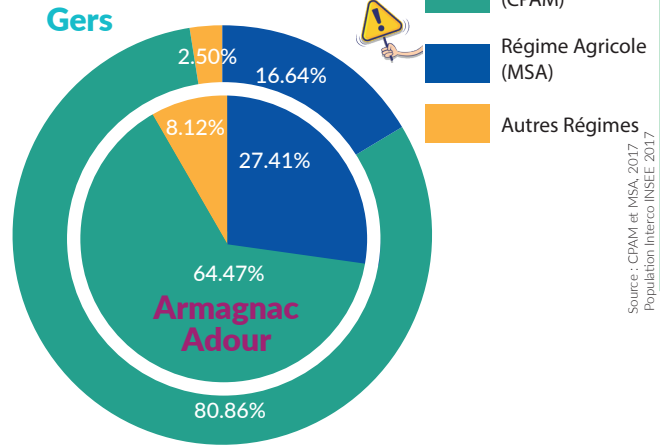
51.2%
48.8%

60 ans et +
 2 622 hbts soit **38.4%** de la population
GERS : 66 046 hbts soit 34.5% de la population

Source : INSEE - 2017

	Familles couple avec enfant(s)	Familles monoparentales	Familles couple sans enfant
Armagnac Adour	609 soit 30.1%	286 soit 14.2%	1 126 soit 55.7%
	Hommes seuls avec enfant(s) 45 soit 2.3%		
	Femmes seules avec enfant(s) 241 soit 11.9%		
Gers	20 080 soit 35.9%	7 698 soit 13.8%	28 101 soit 50.3%
	Hommes seuls avec enfant(s) 1 642 soit 2.9%		
	Femmes seules avec enfant(s) 6 056 soit 10.9%		
Occitanie	38.3%	16.2%	45.5%
France	41.5%	16.2%	42.3%

Couverture Sociale



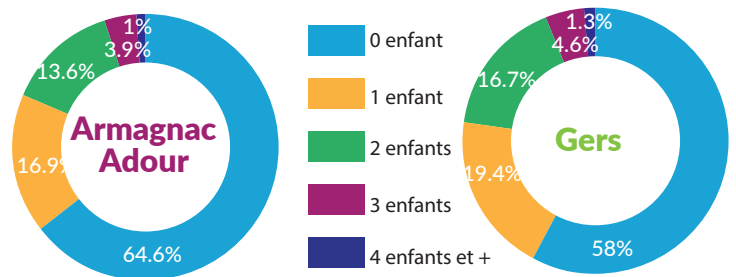
Source : CPAM et MSA, 2017
 Population Intercro INSEE 2017

Taux de personnes couvertes - CAF



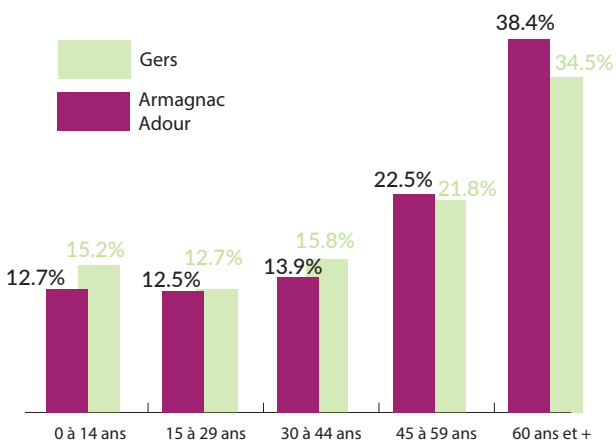
Source : CAF - 2019 ; Population Intercro INSEE 2017

Part des familles selon le nombre d'enfants de moins de 25 ans



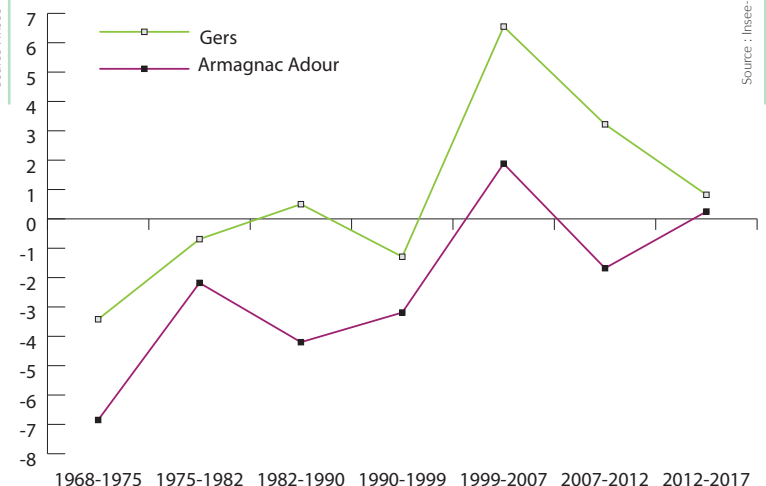
Source : INSEE - 2017

Taux démographique par tranche d'âge



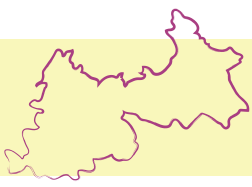
Source : Insee - 2017

Dynamique démographique



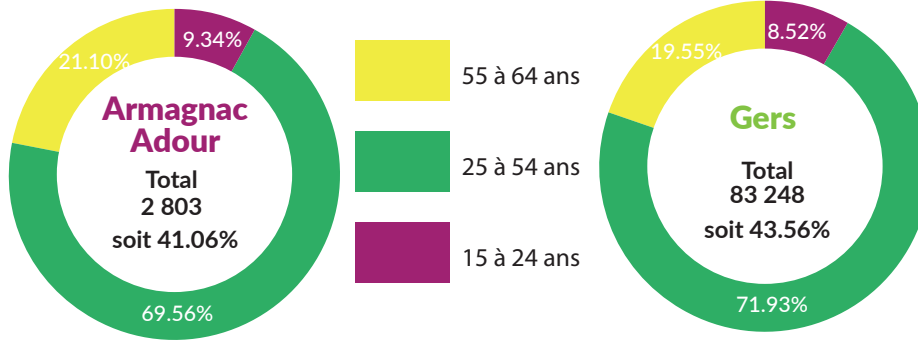
Source : Insee - 2017

De 2012 à 2017 Armagnac Adour connaît une évolution démographique positive de 0.25%. Sur la même période, le Gers connaît une évolution de 0.82%.



L'EMPLOI, L'ÉCONOMIE

Pourcentage d'actifs par tranche d'âge

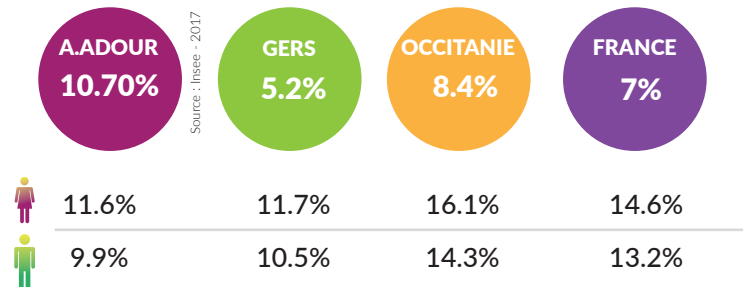


Taux de chômage

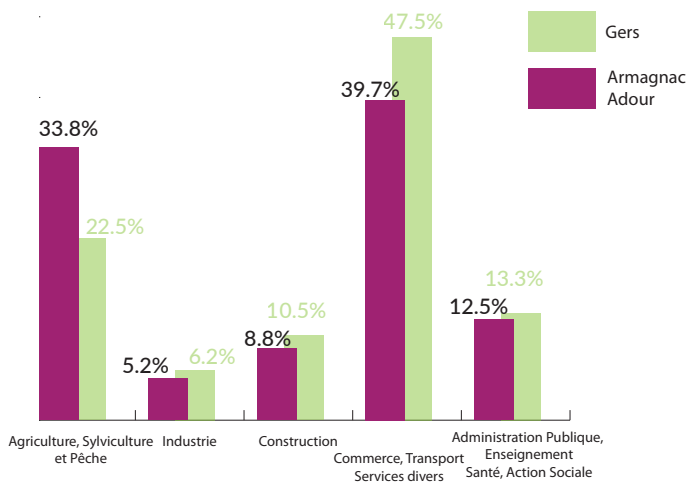
Le taux de chômage est le rapport entre le nombre de chômeurs et la population active.

Les données du chômage au niveau départemental, régional et national datent du 2ème trimestre 2020 (Pôle Emploi).

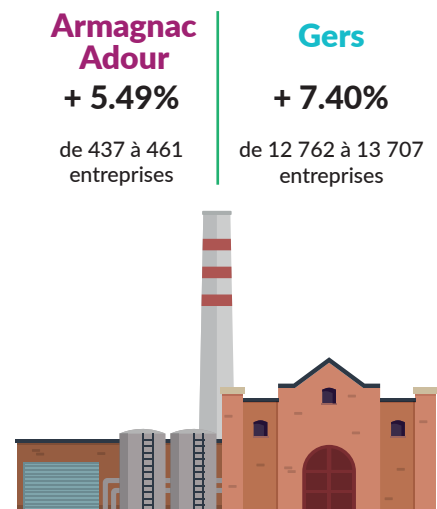
À l'échelle intercommunale, les données les plus récentes datent de 2017 (INSEE), ainsi que celles par genre pour les quatre niveaux.



Taux de répartition des établissements actifs par secteur d'activité



Evolution du nombre d'entreprises (2015 à 2018)



Ressources des ménages

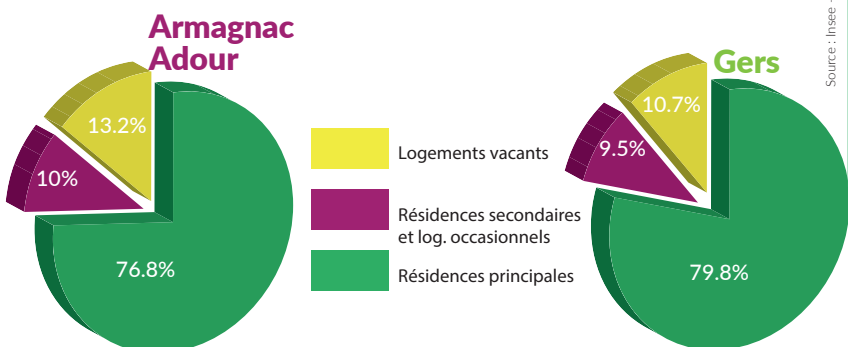
	Nombre de ménages fiscaux	Part des ménages fiscaux imposés	Médian du niveau de vie*	Taux de pauvreté**
Armagnac Adour	3 085	39.3%	19 190 €	17.4%
Gers	84 688	44.4%	20 130 €	14.8%
Occitanie	2 553 948	46.6%	20 180 €	16.8%
France	27 409 461	52.1%	21 110 €	14.1%

*Le niveau de vie est égal au revenu disponible du ménage par le nombre d'unités de consommation. Le niveau de vie est donc le même pour tous les individus d'un même ménage.

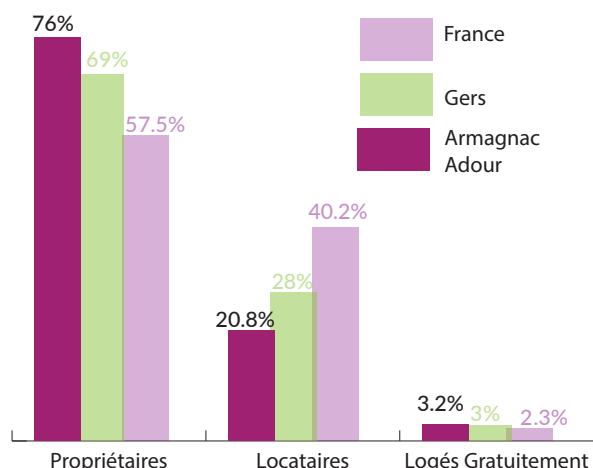
**Une personne est considérée comme pauvre lorsque son niveau de vie est inférieur au seuil de pauvreté. Ce seuil correspond à 60% du niveau de vie médian de la population.

LE LOGEMENT

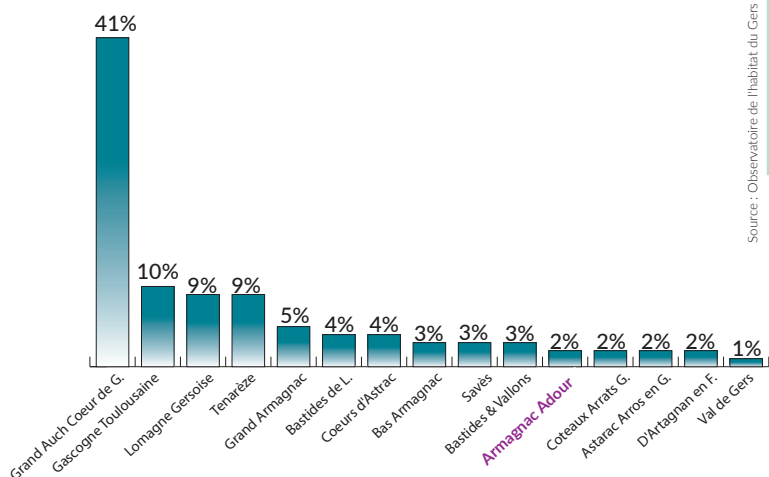
Logements par catégorie



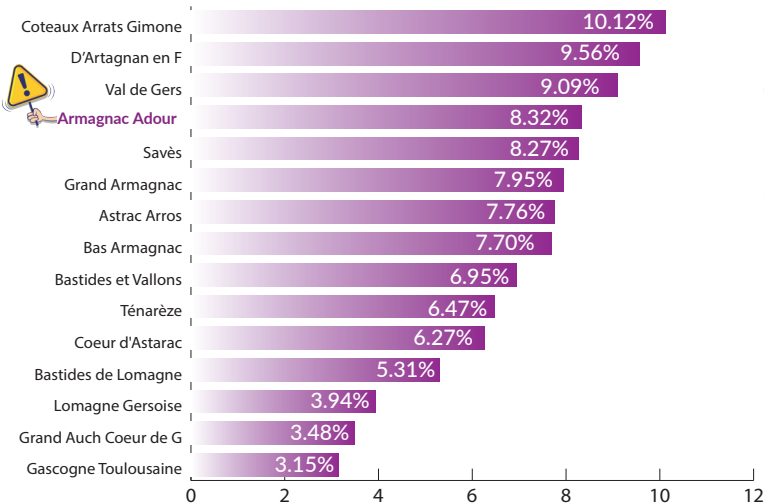
Statut d'occupation des résidences principales



Taux de logements locatifs HLM



Logements privés classés potentiellement indignes



Des logements considérés comme "potentiellement indignes" sont des logements de catégories cadastrales 6, 7 et 8 dont la référence date de 1970.

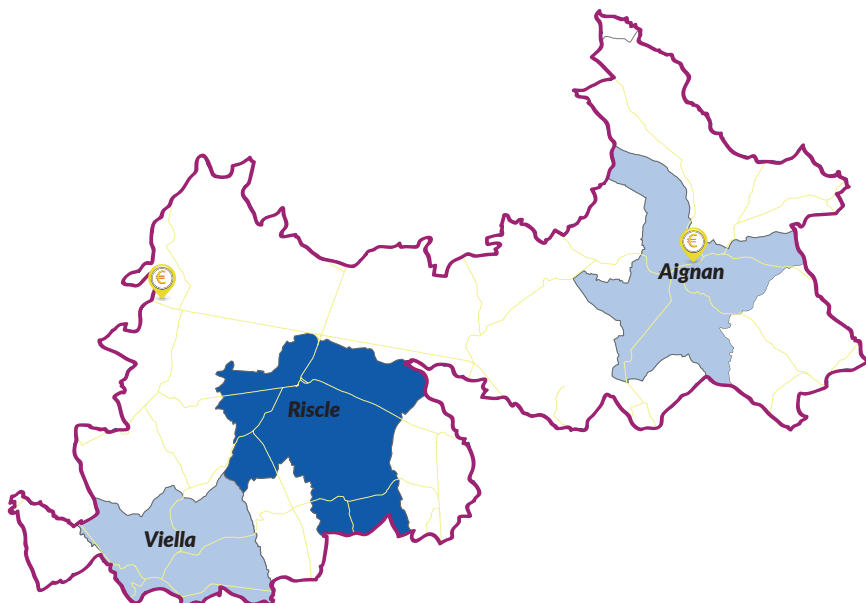
La mobilité : Population et Services

Légende

- Zone d'activité économique
- Route Départementale

Population Municipale

- de 500 hab.
- entre 500 et 1 000 hab.
- entre 1 000 et 10 000 hab.



LA FRAGILITÉ

Nombre de personnes en situation de handicap et de dépendance

	Nombre de personnes en situation de handicap	Bénéficiaires de l'Allocation Personnalisée d'Autonomie (APA) à domicile
Armagnac Adour	127 soit 1.86%	190 soit 2.78%
Gers	11 672 soit 6.10%	4 005 soit 2.09%

Source : MDPH et Département du Gers - 2019
Population Interco INSEE 2017

Pension d'invalidité (PI)

A. Adour	120 bénéficiaires
Gers	2 704 bénéficiaires

Source : CPAM et MSA du Gers - 2019

Taux de fragilité et de dépendance lié à l'âge



A.ADOUR
11.25%

GERS
10.67%

Le calcul de ce taux est le rapport entre le nombre de bénéficiaires APA et les personnes en EPHAD et USLD avec le nombre de personnes âgées de 60 ans et +

Source : Gers Solidaire - 2017
Population Interco INSEE 2017

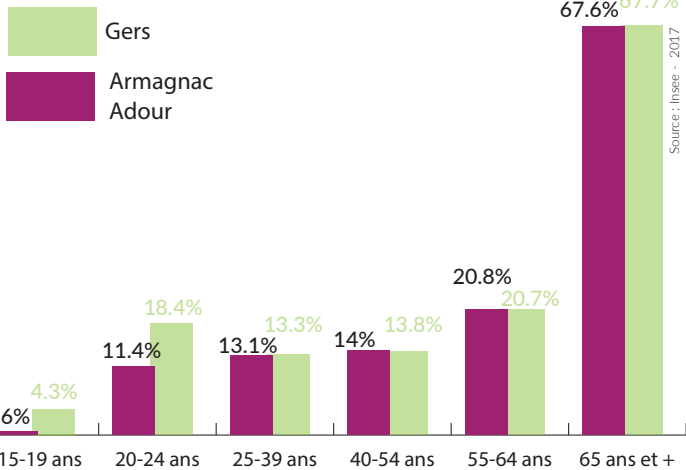
Bénéficiaires de la C2S* (Complémentaire Santé Solidaire)

A. Adour	482 bénéficiaires soit 7.06%
Gers	15 745 bénéficiaires soit 8.24%

*La Couverture Maladie Universelle Complémentaire (CMU-C) et l'Aide à la Complémentaire Santé (ACS) ont laissé place à un dispositif commun appelé Complémentaire Santé Solidaire contributive et non contributive (C2S)

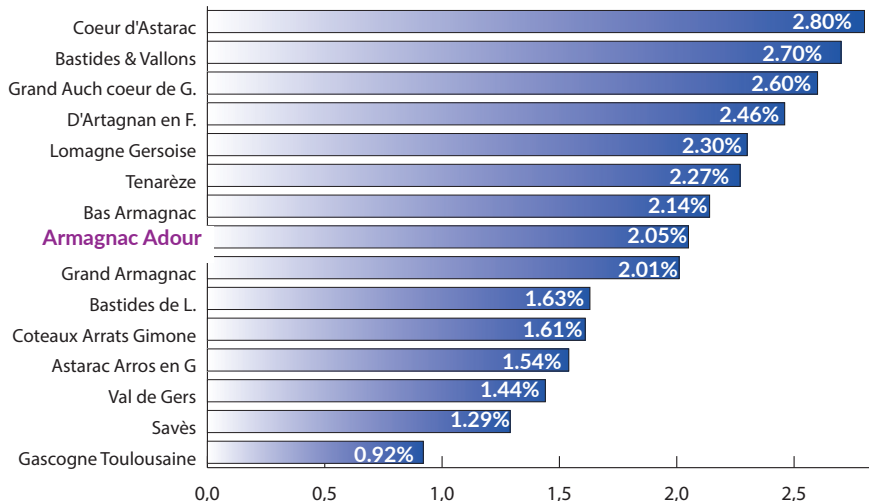
Source : CPAM et MSA du Gers - 2019
Population Interco INSEE 2017

Taux de personnes vivant seules



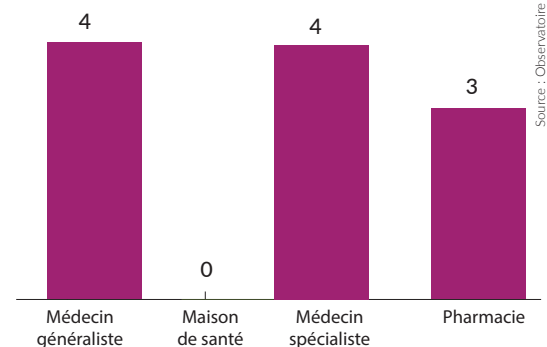
Source : Insee - 2017

Taux de bénéficiaires du RSA 2e trimestre 2020



Source : Observatoire des territoires gersois - 2020
Population Interco INSEE 2017

Équipements de santé



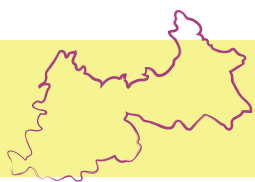
Source : Observatoire du Gers - 2018

GERS
2.03%

OCCITANIE
3.32%

FRANCE
2.85%

Source : CNAF et MSA - 2018



OPPORTUNITÉS ET ENJEUX

25

25 communes pour une densité moyenne de 23 habitants au km².



38.4%

38.4% de la population a plus de 60 ans

55.7%

55.7% de familles sont des couples sans enfant



14.2%

Les familles mono-parentales représentent 14.2%, dont 11.9% de femmes seules avec enfant(s) et 2.3% d'hommes seuls avec enfant(s)



27.41%

27.41% de la population est affiliée au régime agricole (MSA)

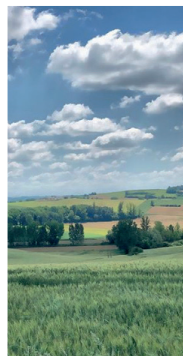


0.25%

Une dynamique démographique positive sur 5 ans

39.3%

39.3% des ménages fiscaux sont imposés



17.4%

Le taux de pauvreté sur le territoire est bien supérieur à celui du Gers



8.32%

8.32% de logements privés sont classés potentiellement indignes contre 6.13% dans le Gers



11.25%

Le taux de fragilité lié à l'âge et la dépendance est de 11.25%