

Communauté de communes
BAS ARMAGNAC

PORTRAIT de territoire

Membres Signataires :



LES COMMUNES
 Nogaro, Arblade-le-Haut, Bétous, Bourrouillan, Caupenne-d'Armagnac, Cravencères, Espas, Le Houga, Lanne-Soubiran, Laujuzan, Loubédât, Luppé-Violles, Magnan, Manciet, Monguilhem, Monlezun-d'Armagnac, Salles d'Armagnac, Mormés, Perchède, Saint-Griède, Saint-Martin-d'Armagnac, Sainte-Christie-d'Armagnac, Salles d'Armagnac, Sion, Sorbets, Toujouse, Urgosse

Le Groupement d'Intérêt Public Gers Solidaire, opérateur de la **Convention Territoriale Globale Gersoise des Solidarités (CTGGS)**, pilotée par la CAF du Gers et le Conseil Départemental, lance la démarche des Portraits de Territoire, avec l'ensemble des partenaires.

Il s'agit de réaliser une "photographie" de votre territoire, mettant en exergue, grâce au choix d'indicateurs pertinents, les principaux thèmes qui apporteront une vision éclairée de votre périmètre intercommunal, permettant de le comparer à celle d'un autre territoire et de le situer à l'échelle du département.

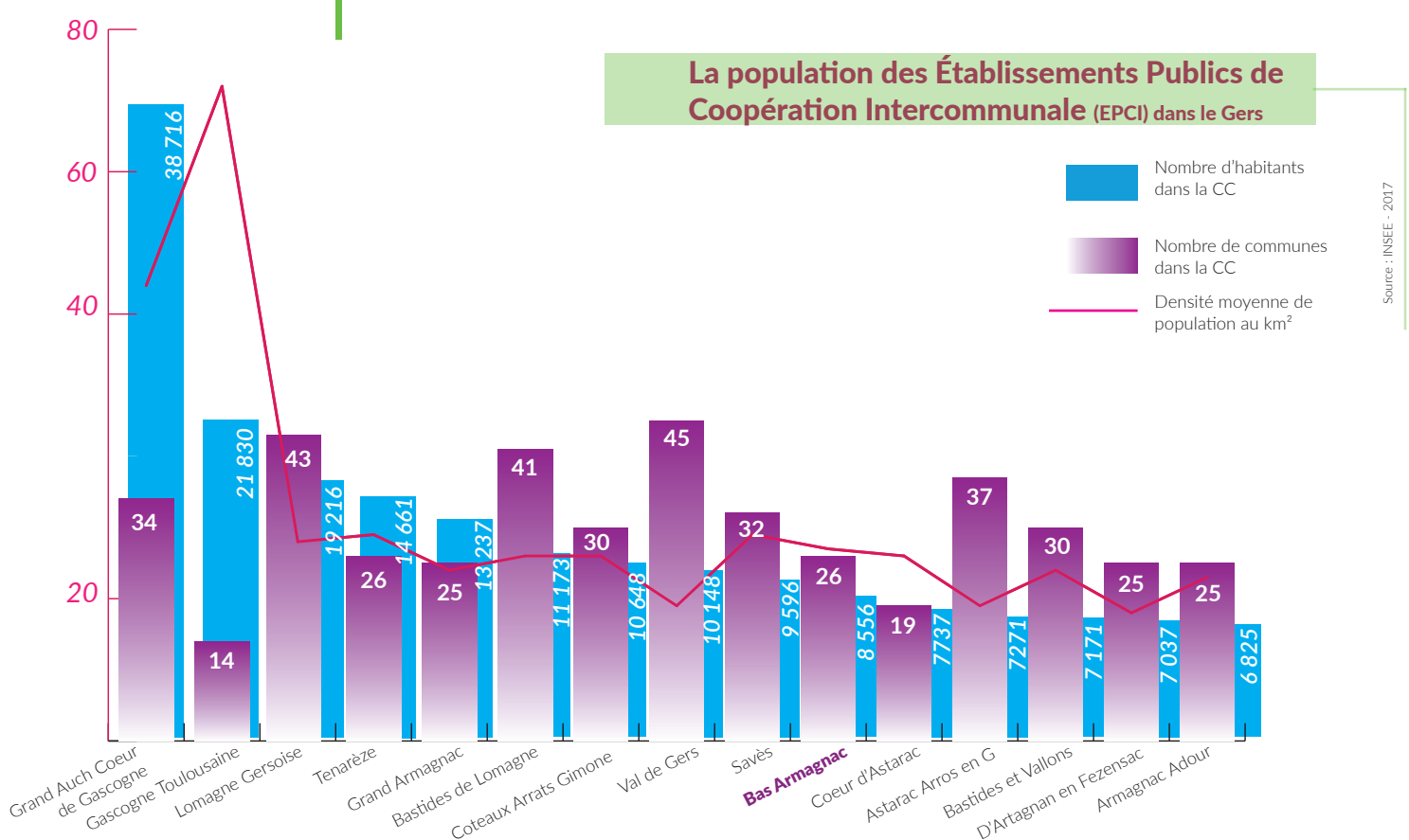
La réalisation de ces portraits de territoire est la première étape avant la réalisation de l'**Analyse des Besoins Sociaux (ABS)**. Ils constitueront de véritables outils d'observation, d'aide à la décision et d'évaluation.

La deuxième étape de ce travail consistera à une étude de l'offre sociale présente sur le territoire : "Qui fait quoi ?" une méthodologie de travail qualitative in-situ sera élaborée en concertation avec les élus communautaires.

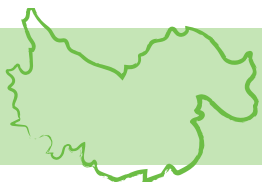
Enfin, la troisième étape consistera à l'accompagnement d'un plan d'action décidée par les élus communautaires, en matière de soutien et de conseil à l'administration intercommunale.

Ce document est la propriété intellectuelle du GIP Gers Solidaire

La population des Établissements Publics de Coopération Intercommunale (EPCI) dans le Gers



Source : INSEE - 2017



LA POPULATION

Source : INSEE - 2017

8 556 hbts
Pour une densité de population de **27.3 hbts/km2**

191 091 hbts
Pour une densité de population de **30.5 hbts/km2**

0 à 14 ans
1 234 hbts soit 14.4% de la population
GERS: 29 035 hbts soit 15.2% de la population

15 à 59 ans
4 160 hbts soit 48.6% de la population
GERS: 96 010 hbts soit 50.3% de la population

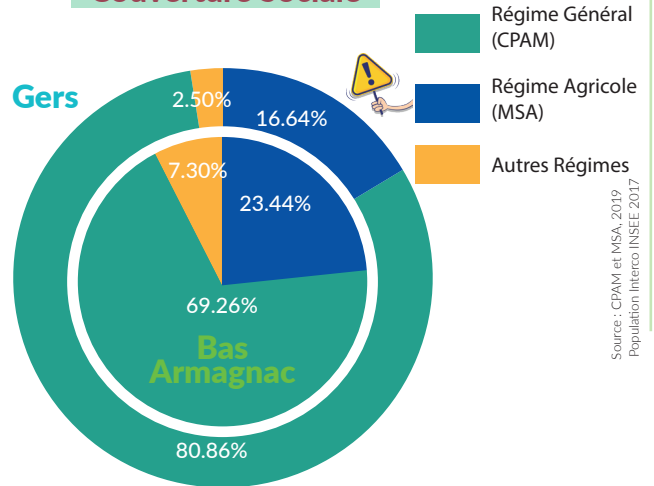
60 ans et +
3 162 hbts soit 37% de la population
GERS: 66 046 hbts soit 34.5% de la population

51.2%	51.2%
48.8%	48.8%

Source : INSEE - 2017

	Familles couple avec enfant(s)	Familles monoparentales	Familles couple sans enfant
Bas Armagnac	865 soit 34%	360 soit 14.2%	1 315 soit 51.8%
	Hommes seuls avec enfant(s) : 50 soit 2%	Femmes seules avec enfant(s) : 310 soit 12.2%	
Gers	20 080 soit 35.9%	7 698 soit 13.8%	28 101 soit 50.3%
	Hommes seuls avec enfant(s) : 1 642 soit 2.9%	Femmes seules avec enfant(s) : 6 056 soit 10.9%	
Occitanie	38.3%	16.2%	45.5%
France	41.5%	16.1%	42.3%

Couverture Sociale



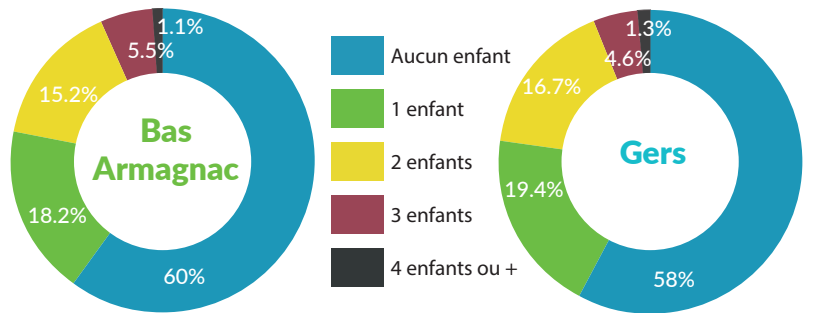
Source : CPAM et MSA, 2019
Population Interco INSEE 2017

Taux de personnes couvertes - CAF

Source : CAF - 2019 ; Population Interco INSEE - 2017

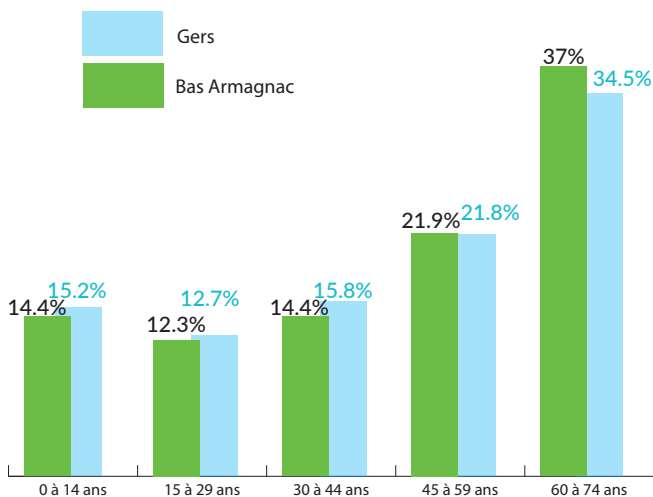


Part des familles selon le nombre d'enfants de moins de 25 ans

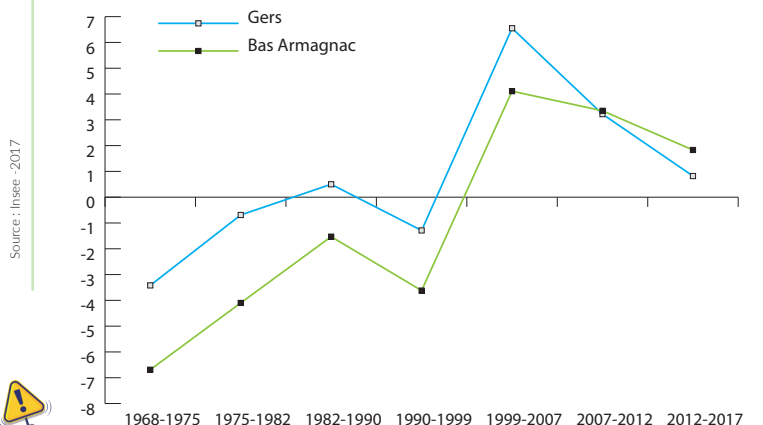


Source : INSEE - 2017

Taux démographique par tranche d'âge



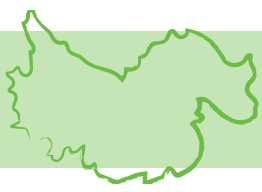
Dynamique démographique



Source : Insee - 2017

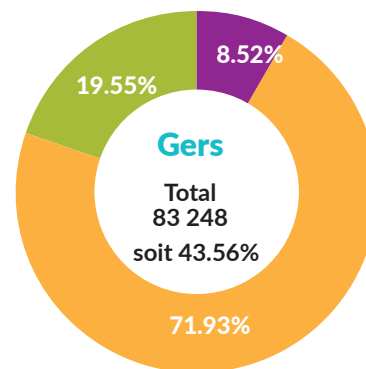
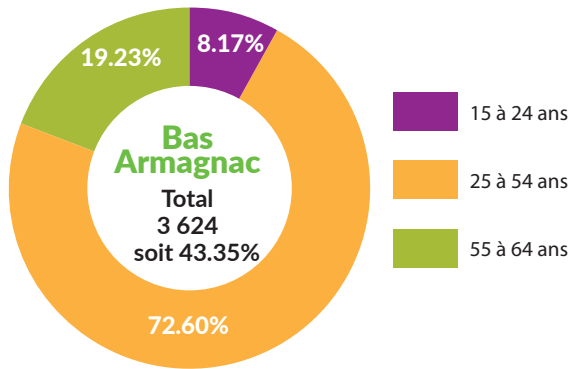
Source : Insee - 2017

De 2012 à 2017 le Bas Armagnac connaît une évolution démographique positive de 1.83%. Sur la même période, le Gers connaît une évolution de 0.82%.



L'EMPLOI, L'ÉCONOMIE

Pourcentage d'actifs par tranche d'âge

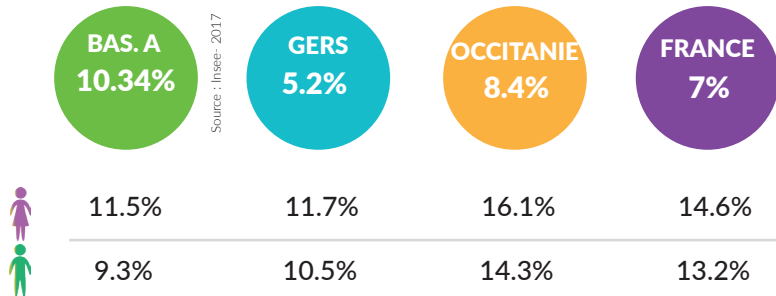


Source : Insee - 2017

Taux de chômage

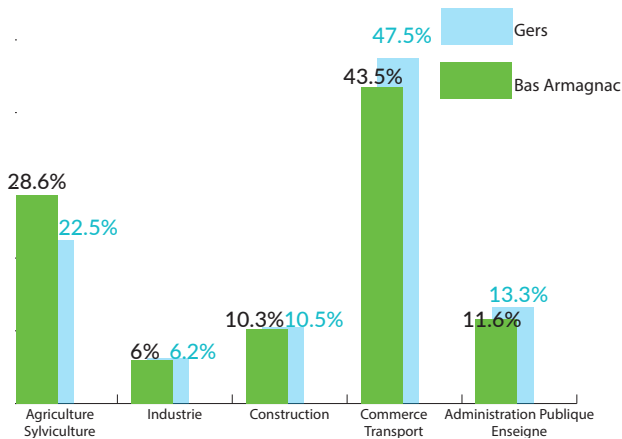
Le taux de chômage est le rapport entre le nombre de chômeurs et la population active.

Les données du chômage au niveau départemental, régional et national datent du 2ème trimestre 2020 (Pôle Emploi).
À l'échelle intercommunale, les données les plus récentes datent de 2017 (INSEE), ainsi que celles par genre pour les quatre niveaux.



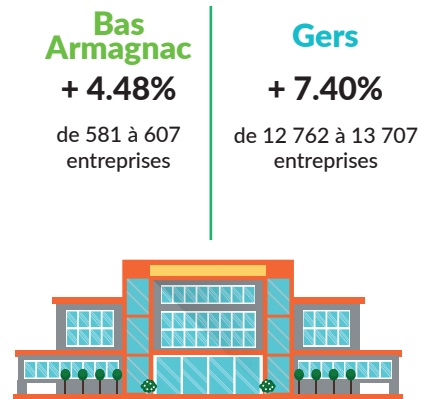
Source : Pôle Emploi 2020 - 2ème trimestre

Taux de répartition des établissements actifs par secteur d'activité



Source : Insee - 2015

Evolution du nombre d'entreprises (2015 à 2018)



Source : Insee REE et Observatoire Gers - 2018

Ressources des ménages



Nombre de ménages fiscaux



Part des ménages fiscaux imposés



Médian du niveau de vie*



Taux de pauvreté**

	Nombre de ménages fiscaux	Part des ménages fiscaux imposés	Médian du niveau de vie*	Taux de pauvreté**
Bas Armagnac	3 771	41.5%	19 400 €	16%
Gers	84 688	44.4%	20 130 €	14.8%
Occitanie	2 553 948	46.6%	20 180 €	16.8%
France	27 409 461	52.1%	21 110 €	14.1%

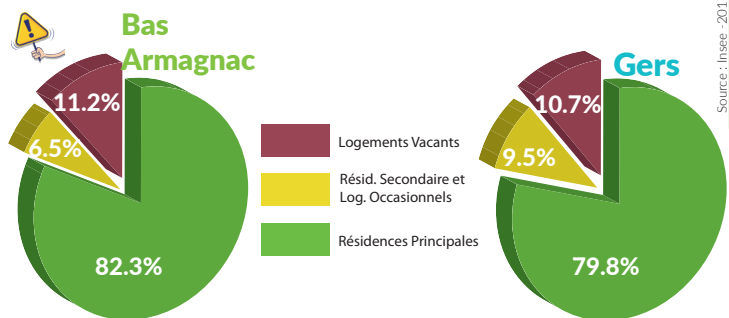
Source : Insee - 2017

*Le niveau de vie est égal au revenu disponible du ménage par le nombre d'unités de consommation. Le niveau de vie est donc le même pour tous les individus d'un même ménage.

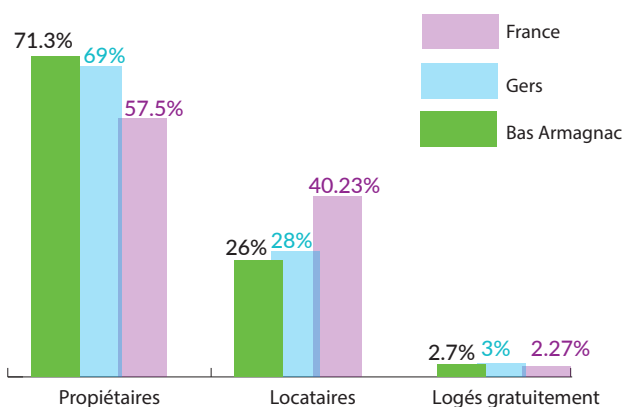
**Une personne est considérée comme pauvre lorsque son niveau de vie est inférieur au seuil de pauvreté. Ce seuil correspond à 60% du niveau de vie médian de la population.

LE LOGEMENT

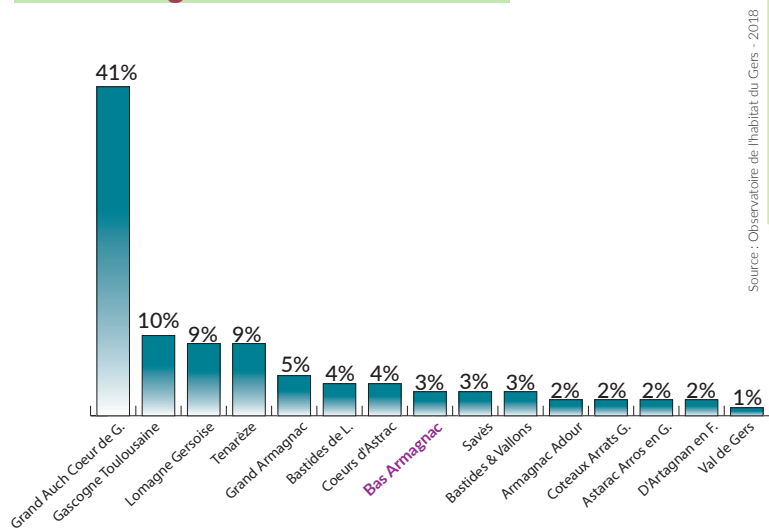
Logements par catégorie



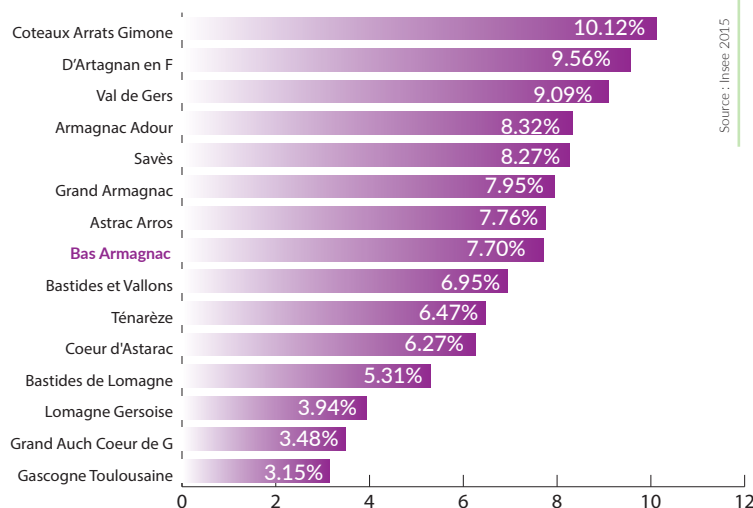
Statut d'occupation des résidences principales



Taux de logements locatifs HLM

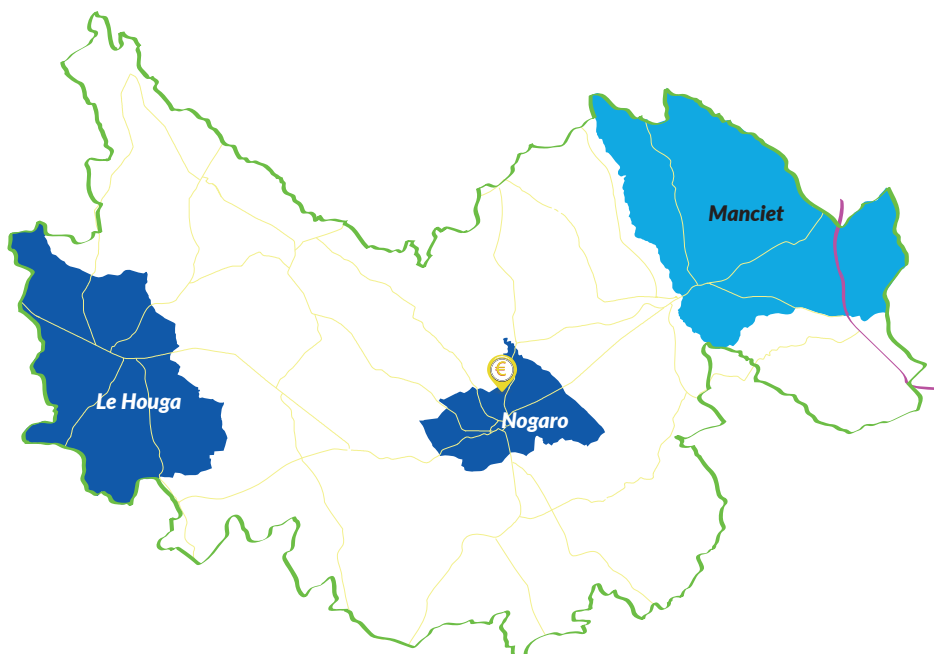
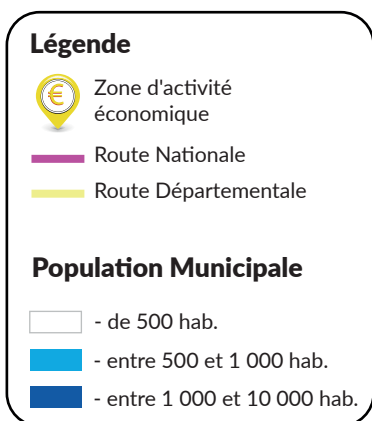


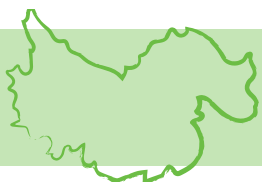
Logements privés classés potentiellement indignes



Des logements considérés comme "potentiellement indignes" sont des logements de catégories cadastrales 6, 7 et 8 dont la référence date de 1970.

La mobilité : Population et Services





LA FRAGILITÉ

Nombre de personnes en situation de handicap ou de dépendance

Bas Armagnac

Nombre de personnes en situation de handicap



851
soit 9.94%

Gers

11 672
soit 6.10%

Bénéficiaires de l'Allocation Personnalisée d'Autonomie (APA) à domicile

211
soit 2.46%

4 005
soit 2.09%

Source : MDPH Département du Gers, 2020
Population Interco INSEE 2017

Pension d'invalidité PI

Bas Armagnac

167 bénéficiaires

Gers

2 704 bénéficiaires

Source : CPAM et MSA du Gers - 2019

Nombre de bénéficiaires percevant une allocation

Allocation aux Adultes Handicapés (AAH)

Allocation d'Education de l'Enfant Handicapé (AEEH)

Prime d'activité

CAF

258

45

541

MSA

26

7

211

CAF

4 337

1 039

11 382

MSA

404

85

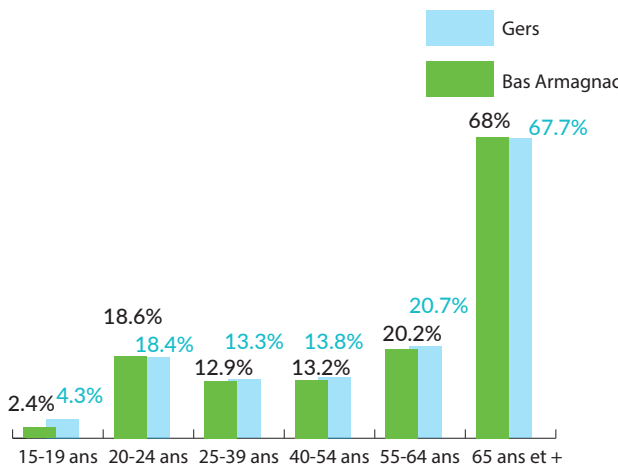
3 187

Bas Armagnac

Gers

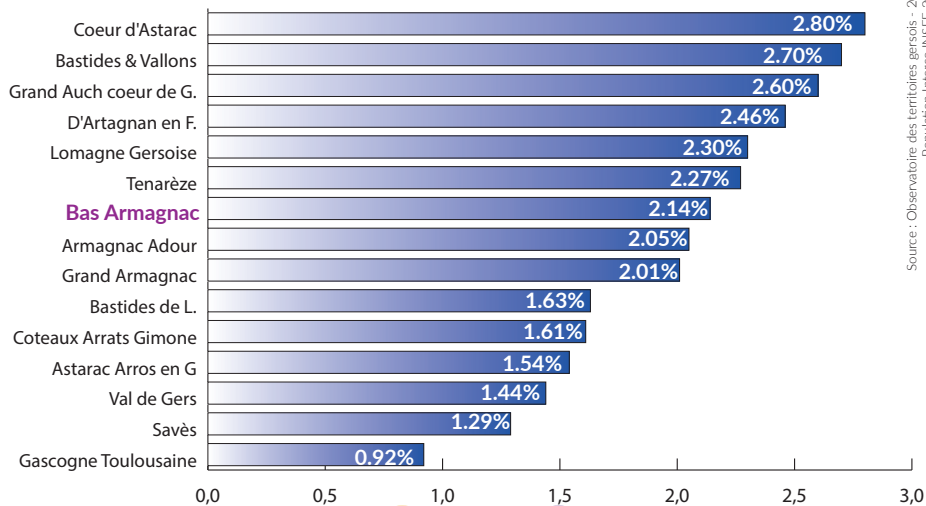
Source : CAF et MSA du Gers - 2019

Taux de personnes vivant seules



Source : Insee - 2017

Taux de bénéficiaires du RSA 2e trimestre 2020



Source : Observatoire des territoires gersois - 2020
Population Interco INSEE 2017

GERS
2.03%

OCCITANIE
3.32%

FRANCE
2.85%

Source : CNAF et MSA - 2018

Taux de fragilité et de dépendance lié à l'âge



BAS. A
12.74%

GERS
10.67%

Le calcul de ce taux est le rapport entre le nombre de bénéficiaires APA et les personnes en EPHAD et USLD avec le nombre de personnes âgées de 60 ans et +

Source : Gers Solidaire - 2017
Population Interco INSEE 2017

Bénéficiaires de la C2S* (Complémentaire Santé Solidaire)

Bas Armagnac

702 bénéficiaires
soit 8.20%

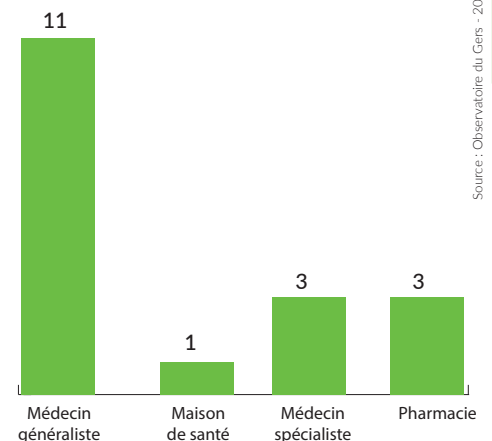
Gers

15 745 bénéficiaires
soit 8.24%

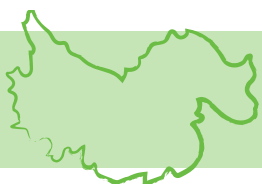
*La Couverture Maladie Universelle Complémentaire (CMU-C) et l'Aide à la Complémentaire Santé (ACS) ont laissé place à un dispositif commun appelé Complémentaire Santé Solidaire contributive et non contributive (C2S)

Source : CPAM et MSA du Gers - 2019
Population Interco INSEE 2017

Accès aux soins



Source : Observatoire du Gers - 2018



OPPORTUNITÉS ET ENJEUX

26 et 27.3

26 communes pour une densité moyenne de 27.3 habitants au km².



37%

37% de la population a plus de 60 ans

51.8%

51.8% de familles sont des couples sans enfant



14.2%

14.2% de familles mono-parentales dont 12.2% de femmes seules avec enfant(s)



23.44%

23.44% de la population est affiliée au régime agricole (MSA)



+1.83%

Un taux démographique en hausse en 5 ans

16%

Le taux de pauvreté sur le territoire est supérieur à celui du Gers (14.8%)



11.2%

Le taux de logement vacants sur le territoire représente 11.2%



9.94%

Le nombre de personnes en situation de handicap sur le territoire Bas Armagnac est de 851, soit 9.94% de la population



12.74%

Le taux de fragilité et de dépendance lié à l'âge est de 12.74%