

# PORTRAIT de territoire

Communauté de communes  
**BASTIDES DE LOMAGNE**

Membres Signataires :



LES COMMUNES

Mauvezin, Ardizas, Avensac, Avezan, Bajonnette, Bivès, Castéron, Catonvielle, Cologne, Encausse, Estramiac, Gaudonville, Homs, Labrihe, L'Isle Bouzon, Magnas, Maravat, Mansempouy, Mauroux, Monbrun, Monfort, Pessoulens, Roquelaure Saint-Aubin, Saint-Antonin, Saint-Brès, Saint-Clar, Saint-Créac, Saint-Cricq, Sainte-Anne, Sainte-Gemme, Saint-Georges, Saint-Germier, Saint-Léonard, Saint-Orens, Sarrant, Sérempey, Sirac, Solomiac, Thoux, Touget, Tournecoupe.

Le Groupement d'Intérêt Public Gers Solidaire, opérateur de la Convention Territoriale Globale Gersoise des Solidarités (CTGGS), pilotée par la CAF du Gers et le Conseil Départemental, lance la démarche des Portraits de Territoire, avec l'ensemble des partenaires.

Il s'agit de réaliser une "photographie" de votre territoire, mettant en exergue, grâce au choix d'indicateurs pertinents, les principaux thèmes qui apporteront une vision éclairée de votre périmètre intercommunal, permettant de le comparer à celle d'un autre territoire et de le situer à l'échelle du département.

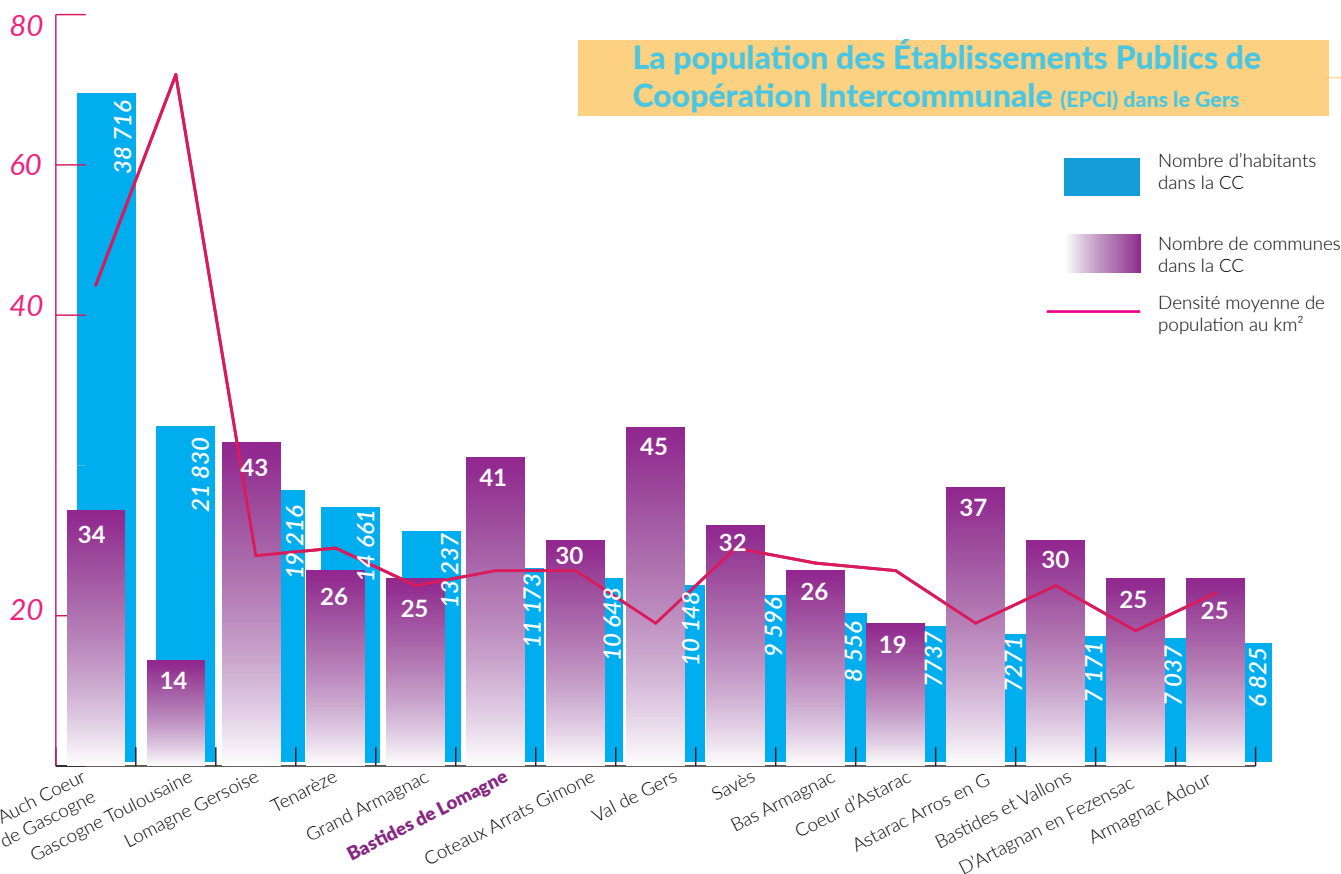
La réalisation de ces portraits de territoire est la première étape avant la réalisation de l'Analyse des Besoins Sociaux (ABS). Ils constitueront de véritables outils d'observation, d'aide à la décision et d'évaluation.

La deuxième étape de ce travail consistera à une étude de l'offre sociale présente sur le territoire : "Qui fait quoi ?" une méthodologie de travail qualitative in-situ sera élaborée en concertation avec les élus communautaires.

Enfin, la troisième étape consistera à l'accompagnement d'un plan d'action décidée par les élus communautaires, en matière de soutien et de conseil à l'administration intercommunale.

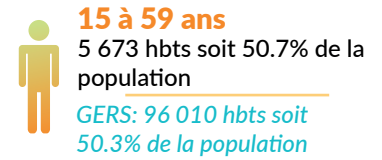
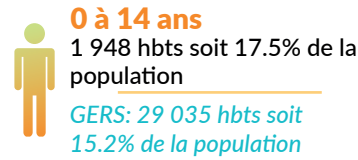
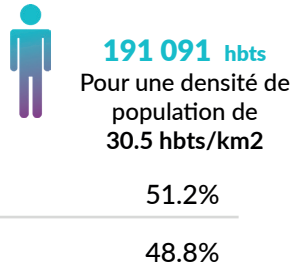
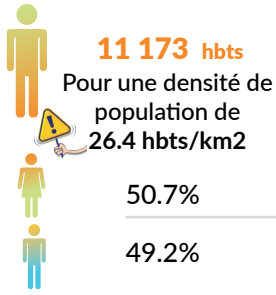
Ce document est la propriété intellectuelle du GIP Gers Solidaire

## La population des Établissements Publics de Coopération Intercommunale (EPCI) dans le Gers



# LA POPULATION

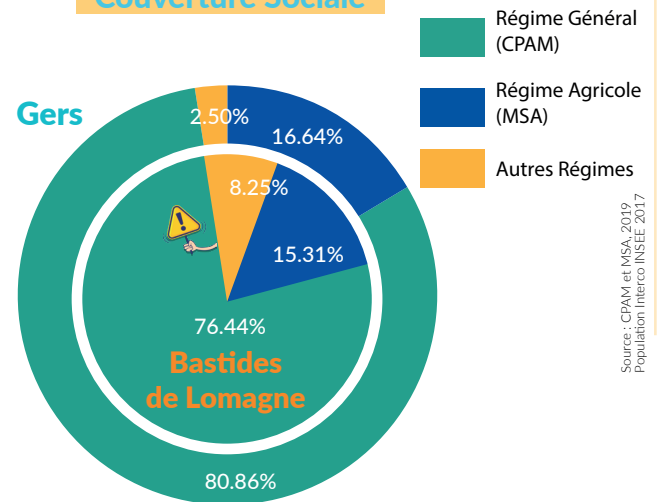
Source : INSEE, 2017



Source : INSEE, 2017

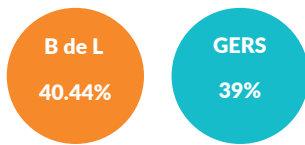
	Familles couple avec enfant(s)	Familles monoparentales	Familles couple sans enfant
<b>Bastides de Lomagne</b>	<b>1 254</b> soit 38.2%	<b>495</b> soit 15.1%	<b>1 532</b> soit 46.7%
		Hommes seuls avec enfant(s) 125 soit 3.8%	
		Femmes seules avec enfant(s) 370 soit 11.3%	
<b>Gers</b>	<b>20 080</b> soit 35.9%	<b>7 698</b> soit 13.8%	<b>28 101</b> soit 50.3%
		Hommes seuls avec enfant(s) 1 642 soit 2.9%	
		Femmes seules avec enfant(s) 6 056 soit 10.9%	
<b>Occitanie</b>	<b>38.3%</b>	<b>16.2%</b>	<b>45.5%</b>
<b>France</b>	<b>41.5%</b>	<b>16.2%</b>	<b>42.3%</b>

## Couverture Sociale



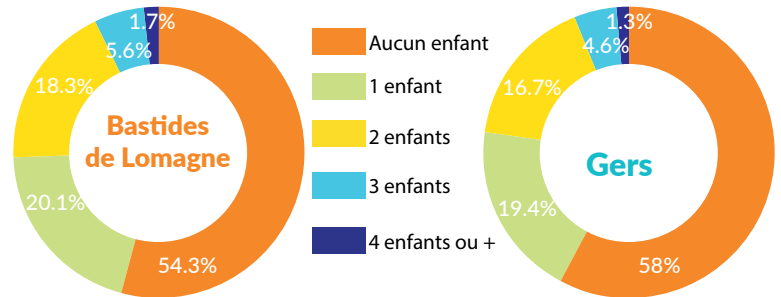
Source : CPAM et MSA, 2019; Population Interco INSEE 2017

## Taux de personnes couvertes - CAF



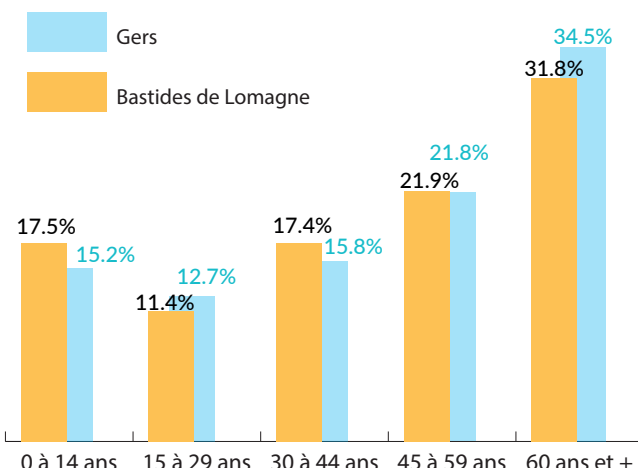
Source : CAF - 2019; Population Interco INSEE 2017

## Part des familles selon le nombre d'enfants de moins de 25 ans



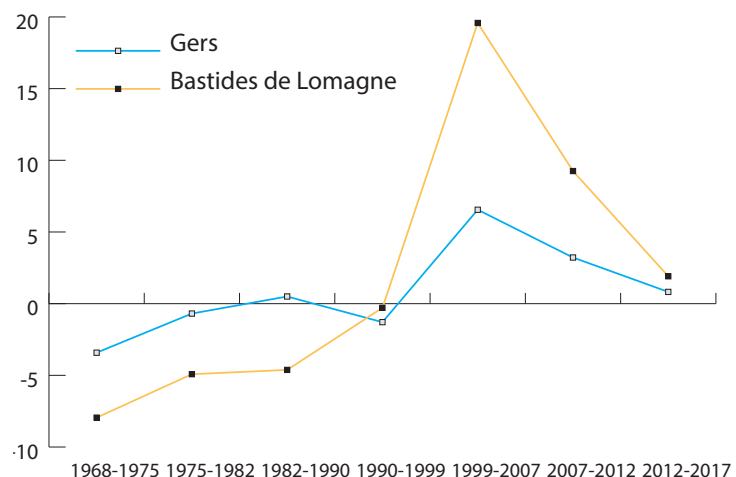
Source : INSEE - 2017

## Taux démographique par tranche d'âge



Source : Insee - 2017

## Dynamique démographique

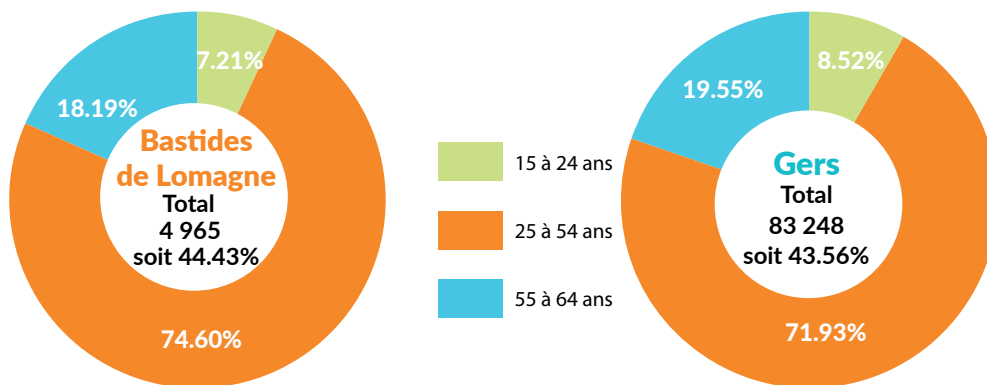


Source : Insee - 2017



# L'EMPLOI, L'ÉCONOMIE

## Pourcentage d'actifs par tranche d'âge

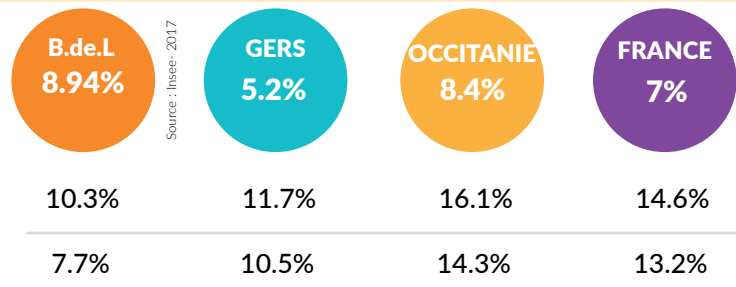


Source : Insee - 2017

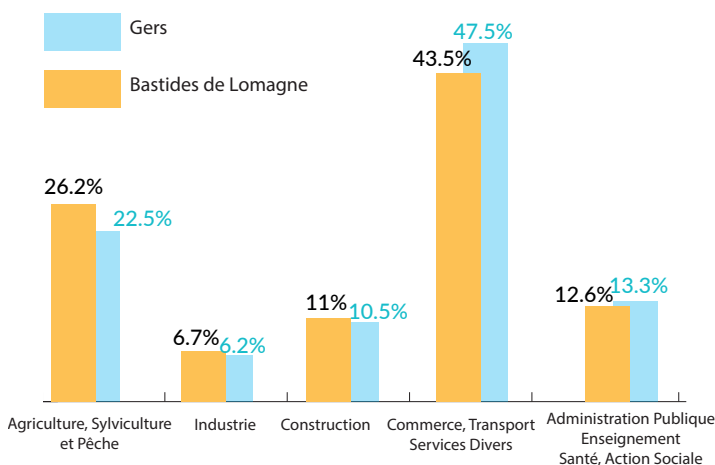
## Taux de chômage

Le taux de chômage est le rapport entre le nombre de chômeurs et la population active.

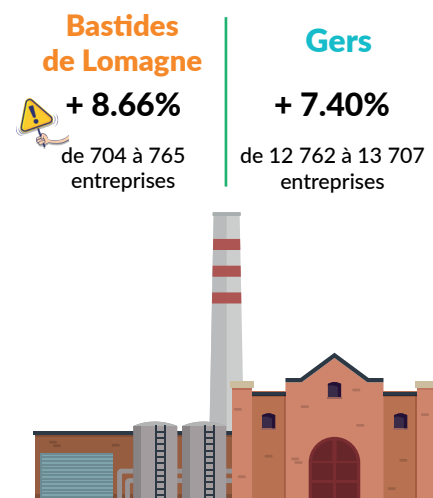
Les données du chômage au niveau départemental, régional et national datent du 2ème trimestre 2020 (Pôle Emploi). À l'échelle intercommunale, les données les plus récentes datent de 2017 (INSEE), ainsi que celles par genre pour les quatre niveaux.



## Taux de répartition des établissements actifs par secteur d'activité



## Evolution du nombre d'entreprises (2015 à 2018)



## Ressources des ménages

	Nombre de ménages fiscaux	Part des ménages fiscaux imposés	Médian du niveau de vie*	Taux de pauvreté**
<b>Bastides de Lomagne</b>	4 627	45.4%	20 770 €	13%
<b>Gers</b>	84 688	44.4%	20 130 €	14.8%
<b>Occitanie</b>	2 553 948	46.6%	20 180 €	16.8%
<b>France</b>	27 409 461	52.1%	21 110 €	14.1%

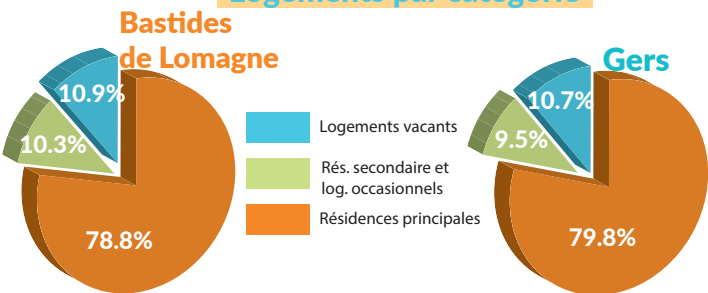
Source : Insee - 2017

\*Le niveau de vie est égal au revenu disponible du ménage par le nombre d'unités de consommation. Le niveau de vie est donc le même pour tous les individus d'un même ménage.

\*\*Une personne est considérée comme pauvre lorsque son niveau de vie est inférieur au seuil de pauvreté. Ce seuil correspond à 60% du niveau de vie médian de la population.

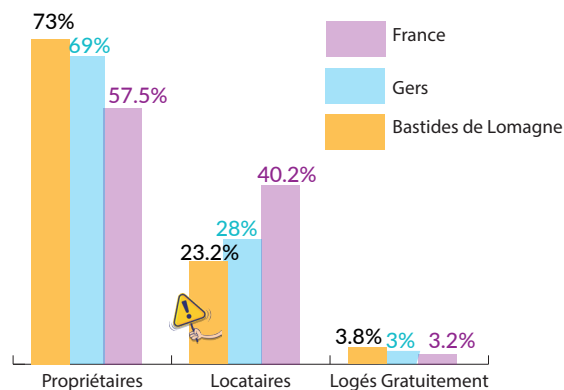
# LE LOGEMENT

## Logements par catégorie



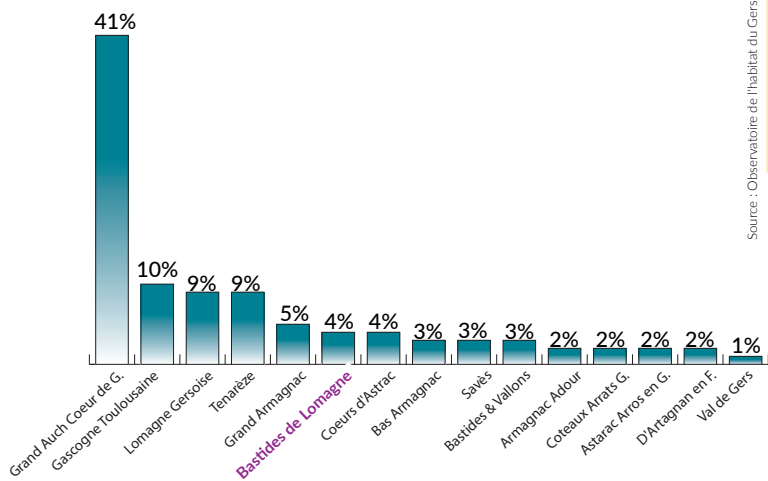
Source : Insee - 2017

## Statut d'occupation des résidences principales



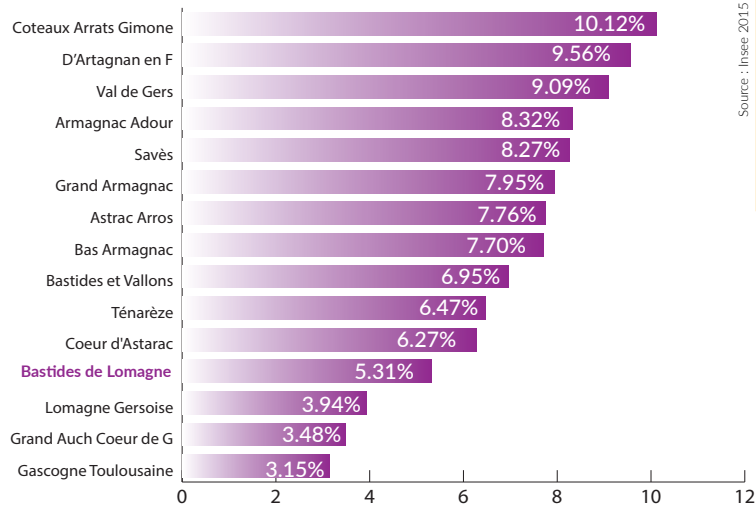
Source : Insee 2017

## Taux de logements locatifs HLM



Source : Observatoire de l'habitat du Gers - 2018

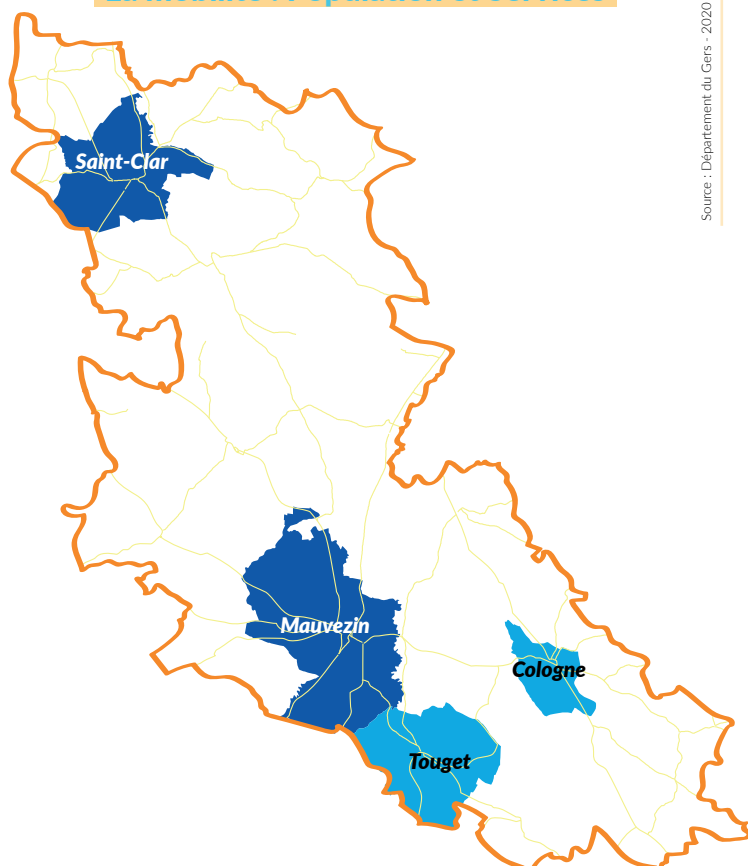
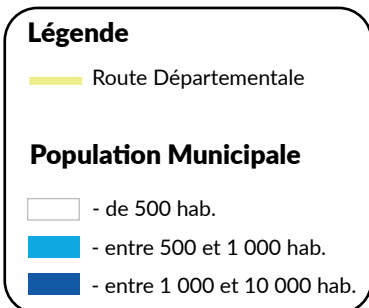
## Logements privés classés potentiellement indignes



Source : Insee 2015

Des logements considérés comme "potentiellement indignes" sont des logements de catégories cadastrales 6, 7 et 8 dont la référence date de 1970.

## La mobilité : Population et Services



Source : Département du Gers - 2020

# LA FRAGILITÉ

## Nombre de personnes en situation de handicap et de dépendance

**Bastides de Lomagne**

**Gers**

Nombre de personnes en situation de handicap

**1 438**

soit 12.87%

**11 672**

soit 6.10%

Bénéficiaires de l'Allocation Personnalisée d'Autonomie (APA) à domicile

**172**

soit 1.54%

**4 005**

soit 2.09%

Source : MDPH Département du Gers - 2019  
Population Interco INSEE 2017

## Pension d'invalidité (PI)

**Bastides de L**

**150 bénéficiaires**

**Gers**

**2 704 bénéficiaires**

Source : CPAM et MSA du Gers - 2019

## Taux de fragilité et de dépendance lié à l'âge



**B.de.L**

**12.72%**

**GERS**

**10.67%**

Le calcul de ce taux est le rapport entre le nombre de bénéficiaires APA et les personnes en EPHAD et USLD avec le nombre de personnes âgées de 60 ans et +

Source : Gers Solidaire - 2017  
Population Interco INSEE 2017

## Bénéficiaires de la C2S\* (Complémentaire Santé Solidaire)

**Bastides de L**

**671 bénéficiaires**

soit 5.52%

**Gers**

**15 745 bénéficiaires**

soit 8.24%

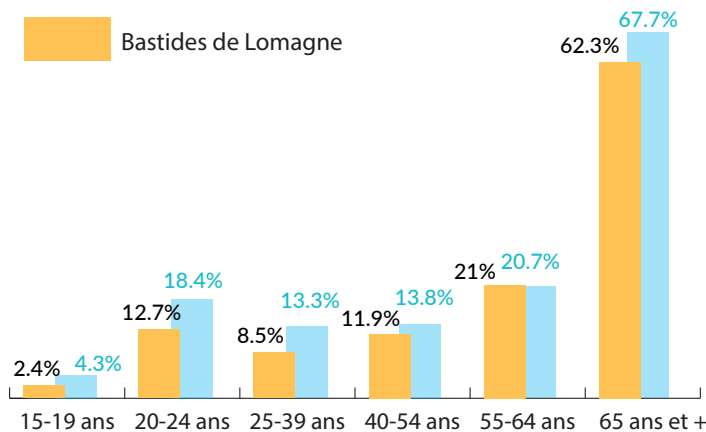
\*La Couverture Maladie Universelle Complémentaire (CMU-C) et l'Aide à la Complémentaire Santé (ACS) ont laissé place à un dispositif commun appelé Complémentaire Santé Solidaire contributive et non contributive (C2S)

Source : CPAM et MSA du Gers - 2019  
Population Interco INSEE 2017

## Taux de personnes vivant seules

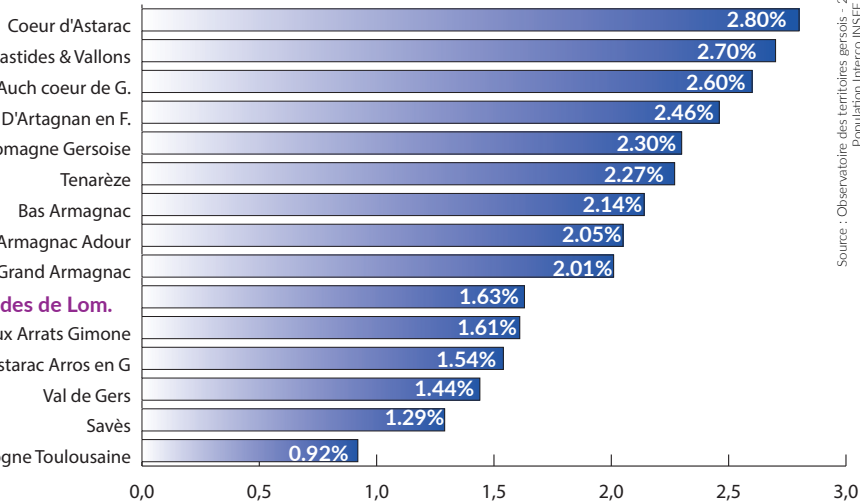
Gers

Bastides de Lomagne



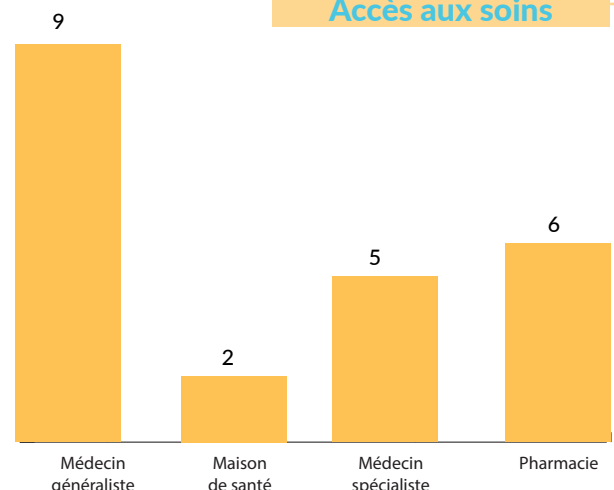
Source : Insee - 2017

## Taux de bénéficiaires du RSA 2e trimestre 2020



Source : Observatoire des territoires gersois - 2020  
Population Interco INSEE 2017

## Accès aux soins



Source : Observatoire du Gers - 2018

**GERS**  
2.03%

**OCCITANIE**  
3.32%

**FRANCE**  
2.85%

Source : CNAF et MSA - 2018



# OPPORTUNITÉ ET ENJEUX

## 41 et 26.4

41 communes et une densité de population à 26.4 hab./km<sup>2</sup>



## 31.8%

31.8% de la population a 60 ans et +

## 46.7%

46.7% de familles sont des couples sans enfant



## 15.1%

15.1% de familles mono-parentales dont 11.3% de femmes seules avec enfant(s) et 3.8% d'hommes seuls avec enfant(s)



## 8.25%

8.25% de la population est affiliée à d'autres régimes sociaux

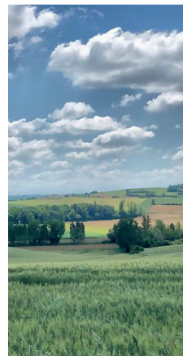


## +1.91%

Une dynamique démographique positive, +1.91% en 5 ans

## 13%

Un taux de pauvreté plutôt bas par rapport à celui du département



## 8.66%

Bastides de Lomagne connaît une évolution positive de la création d'entreprises entre 2015 et 2018 de plus de 8.66%



## 23.2%

23.2% de la population sont des locataires



## 12.72%

Le taux de fragilité et de dépendance lié à l'âge est de 12.72%