

PORTRAIT de territoire

communauté de communes
VAL DE GERS

Membres Signataires :



LES COMMUNES

Seissan, Arroède, Aujan-Mournède, Aussos, Barran, Bellegarde, Bézues-Bajon, Boucagnères, Le Brouilh-Monbert, Cabas-Loumassès, Chélan, Cuélas, Durban, Esclassan-Labastide, Faget-Abbatial, Haulies, Labarthe, Lalanne-Arqué, Lamaguère, Lasséran, Lasseube-Propre, Lourties-Monbrun, Manent-Montané, Masseube, Meilhan, Monbardou, Moncomeil-Grazan, Monferran-Plavès, Monlaur-Bernet, Mont-d'Astarac, Monties, Orbessan, Ornézan, Panassac, Ponsan-Soubiran, Pouy-Loubrin, Saint-Arroman, Saint-Blancard, Saint-Jean-le-Comtal, Samaran, Sansan, Sarcos, Sère, Tachaires, Traversères

Le Groupement d'Intérêt Public Gers Solidaire, opérateur de la **Convention Territoriale Globale Géroise des Solidarités (CTGGS)**, pilotée par la CAF du Gers et le Conseil Départemental, lance la démarche des Portraits de Territoire, avec l'ensemble des partenaires.

Il s'agit de réaliser une "photographie" de votre territoire, mettant en exergue, grâce au choix d'indicateurs pertinents, les principaux thèmes qui apporteront une vision éclairée de votre périmètre intercommunal, permettant de le comparer à celle d'un autre territoire et de le situer à l'échelle du département.

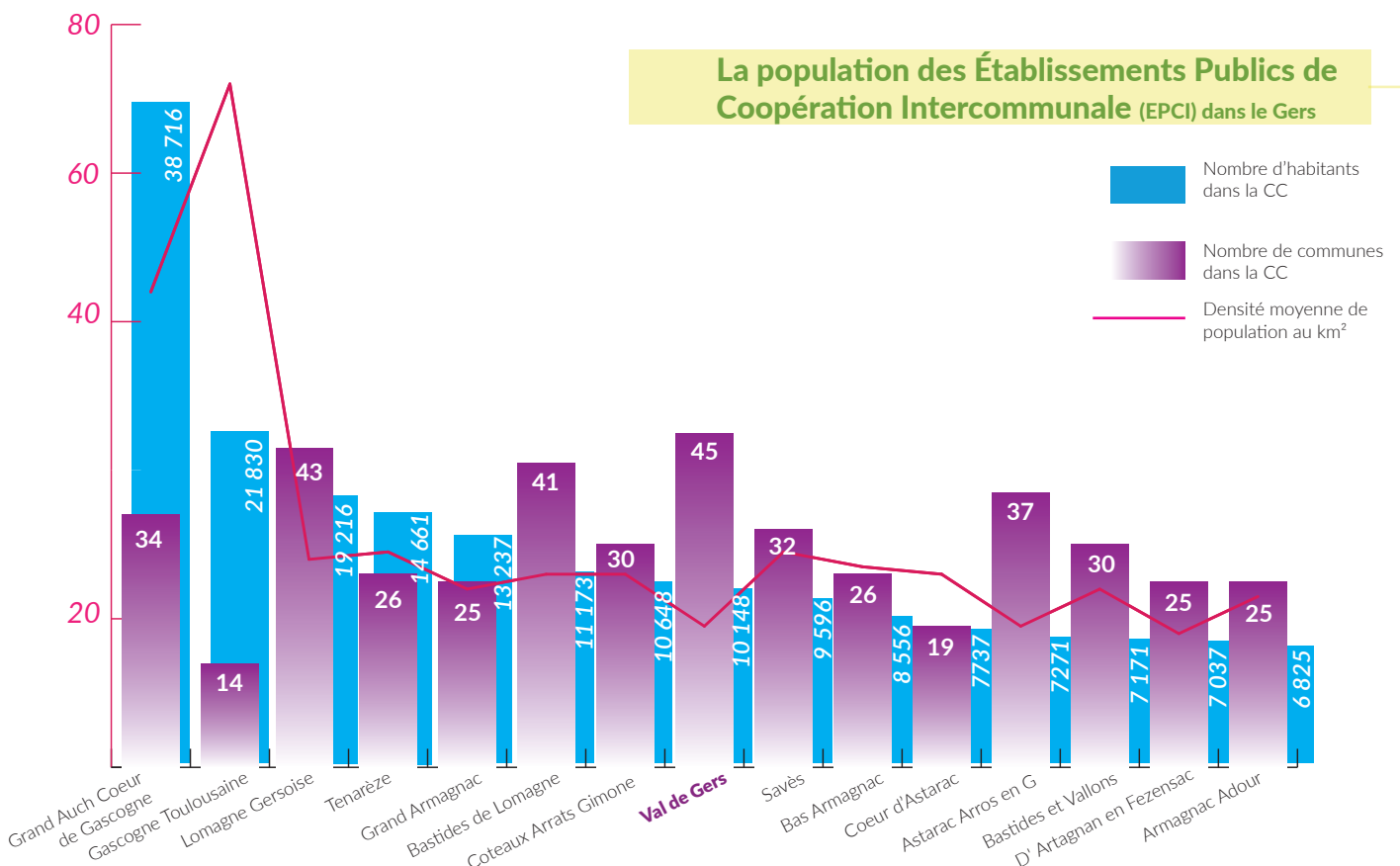
La réalisation de ces portraits de territoire est la première étape avant la réalisation de l'**Analyse des Besoins Sociaux (ABS)**. Ils constitueront de véritables outils d'observation, d'aide à la décision et d'évaluation.

La deuxième étape de ce travail consistera à une étude de l'offre sociale présente sur le territoire : "Qui fait quoi ?" une méthodologie de travail qualitative in-situ sera élaborée en concertation avec les élus communautaires.

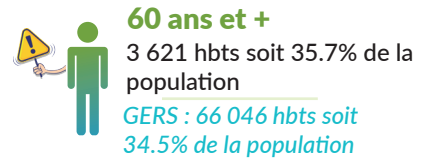
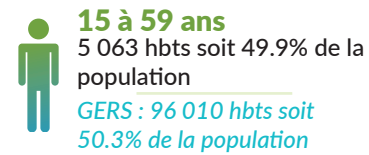
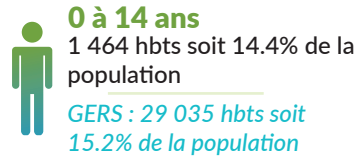
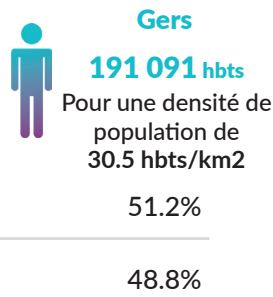
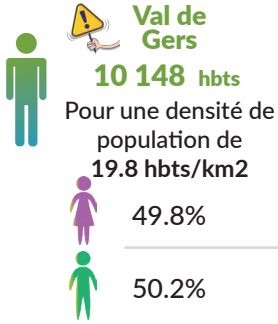
Enfin, la troisième étape consistera à l'accompagnement d'un plan d'action décidée par les élus communautaires, en matière de soutien et de conseil à l'administration intercommunale.

Ce document est la propriété intellectuelle du GIP Gers Solidaire

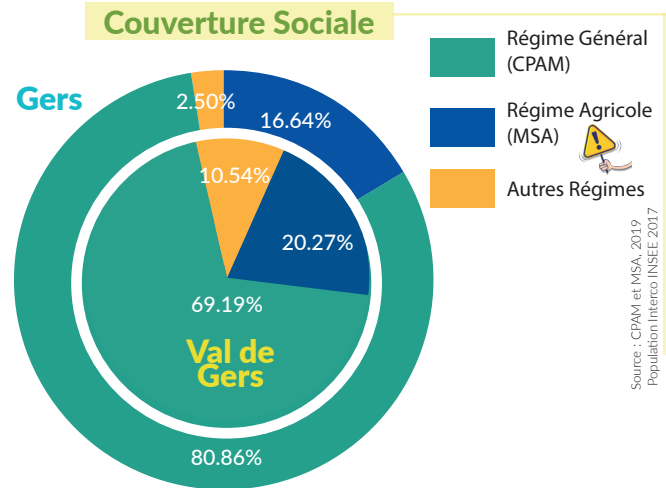
La population des Établissements Publics de Coopération Intercommunale (EPCI) dans le Gers



LA POPULATION



	Familles couple avec enfant(s)	Familles monoparentales	Familles couple sans enfant
Val de Gers	1 122 soit 36.4%	344 soit 11.2%	1 616 soit 52.4%
	Hommes seuls avec enfant(s) : 64 soit 2.1%	Femmes seules avec enfant(s) : 280 soit 9.1%	
Gers	20 080 soit 35.9%	7 698 soit 13.8%	28 101 soit 50.3%
	Hommes seuls avec enfant(s) : 1 642 soit 2.9%	Femmes seules avec enfant(s) : 6 056 soit 10.9%	
Occitanie	38.3%	16.2%	45.5%
France	41.5%	16.2%	42.3%

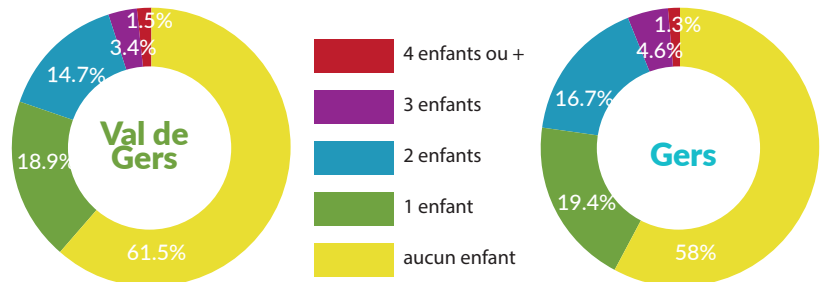


Taux de personnes couvertes - CAF



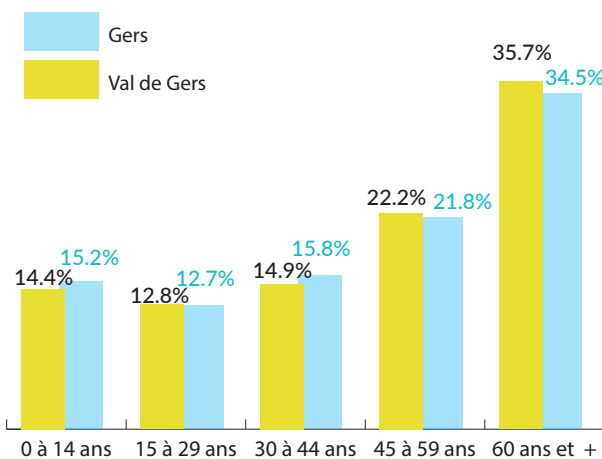
Source : CAF - 2019 ; Population Intercro INSEE 2017

Part des familles selon le nombre d'enfants de moins de 25 ans



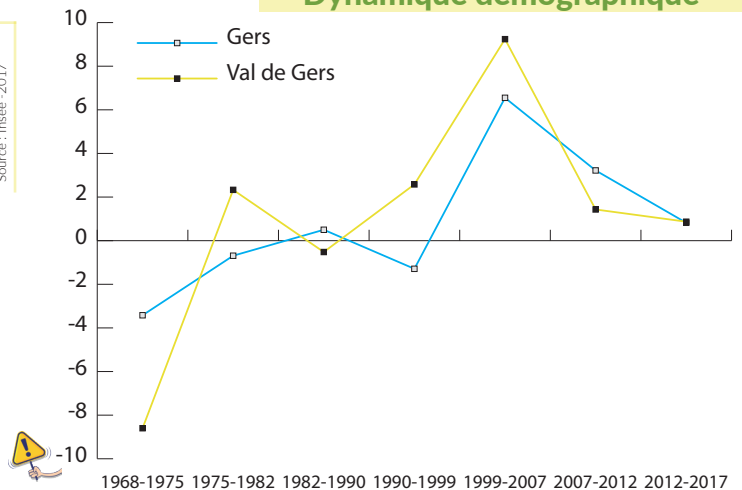
Source : INSEE - 2017

Taux démographique par tranche d'âge

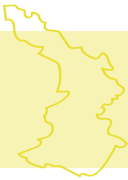


Source : Insee - 2017

Dynamique démographique

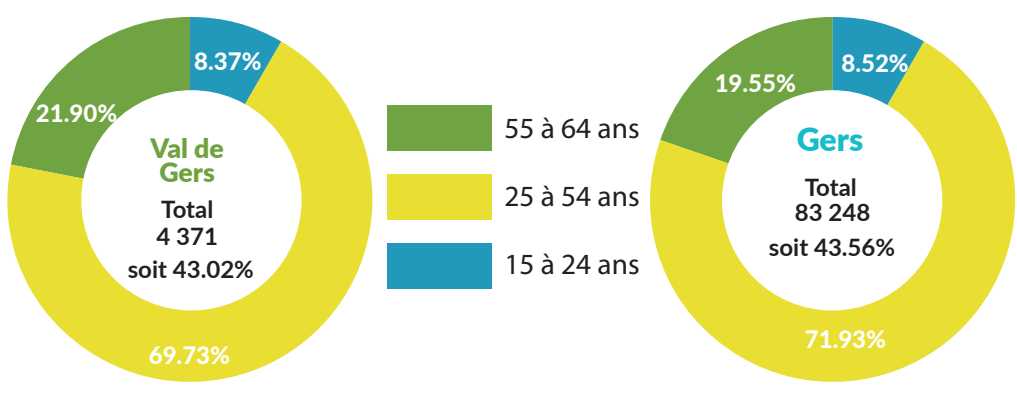


Source : Insee - 2017



L'EMPLOI ET L'ÉCONOMIE

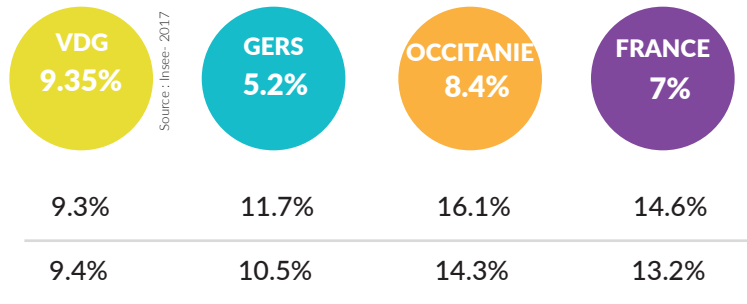
Pourcentage d'actifs par tranche d'âge



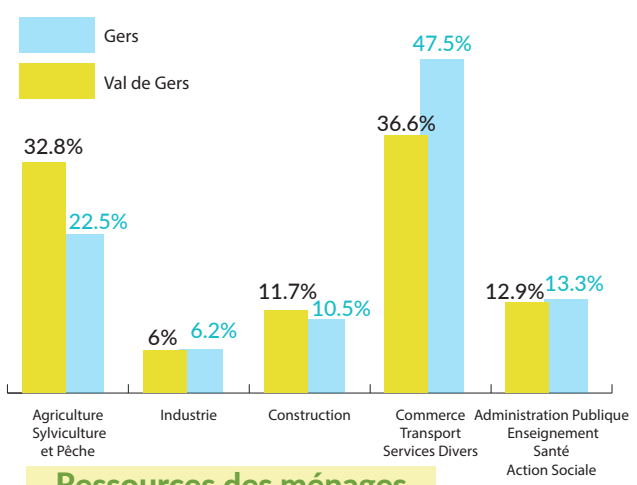
Taux de chômage

Le **taux de chômage** est le rapport entre le nombre de chômeurs et la population active.

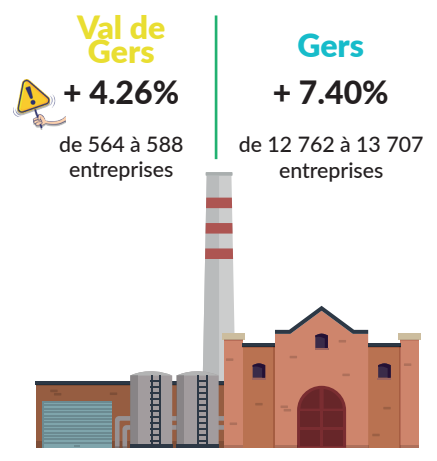
Les données du chômage au niveau départemental, régional et national datent du 2ème trimestre 2020 (Pôle Emploi).
 À l'échelle intercommunale, les données les plus récentes datent de 2017 (INSEE), ainsi que celles par genre pour les quatre niveaux.



Taux de répartition des établissements actifs par secteur d'activité



Evolution du nombre d'entreprises (2015 à 2018)



Ressources des ménages

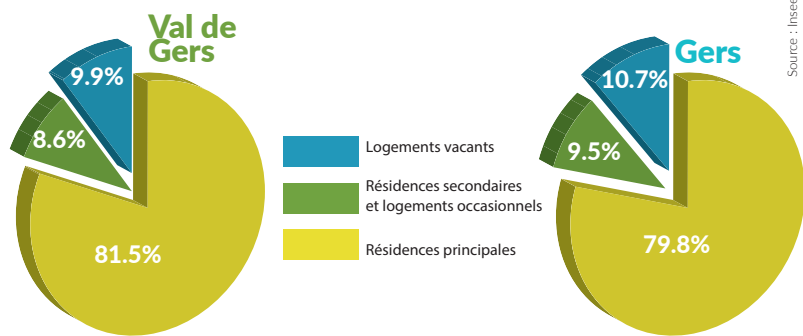
	Nombre de ménages fiscaux	Part des ménages fiscaux imposés	Médian du niveau de vie*	Taux de pauvreté**
Val de Gers	4 146	42.9%	19 950 €	14.9%
Gers	84 688	44.4%	20 130 €	14.8%
Occitanie	2 553 948	46.6%	20 180 €	16.8%
France	27 409 461	52.1%	21 110 €	14.1%

*Le niveau de vie est égal au revenu disponible du ménage par le nombre d'unités de consommation. Le niveau de vie est donc le même pour tous les individus d'un même ménage.

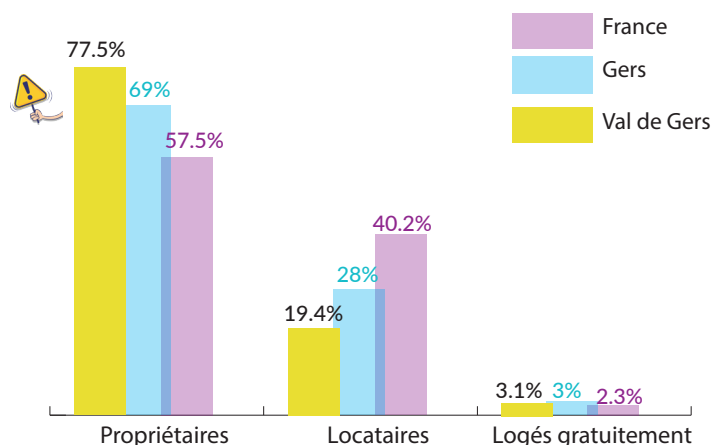
**Une personne est considérée comme pauvre lorsque son niveau de vie est inférieur au seuil de pauvreté. Ce seuil correspond à 60% du niveau de vie médian de la population.

LE LOGEMENT

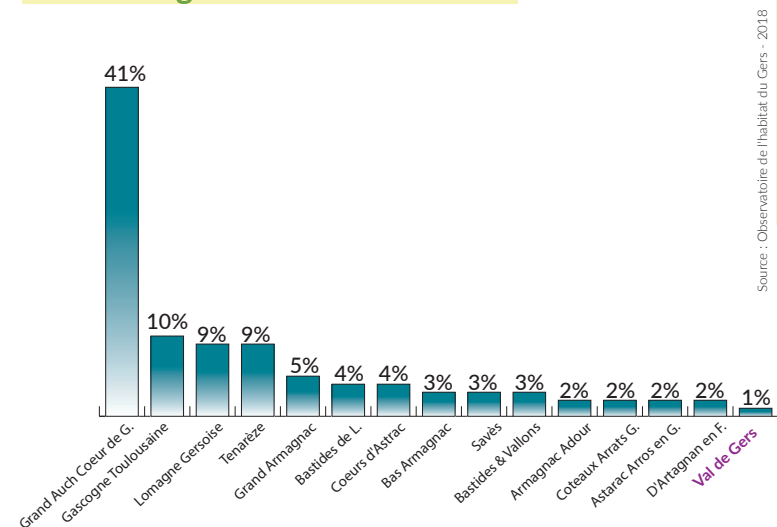
Logements par catégorie



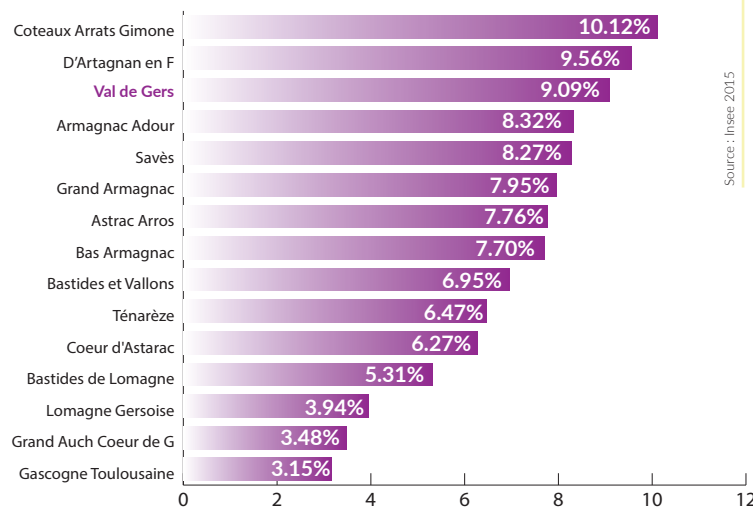
Statut d'occupation des résidences principales



Taux de logements locatifs HLM

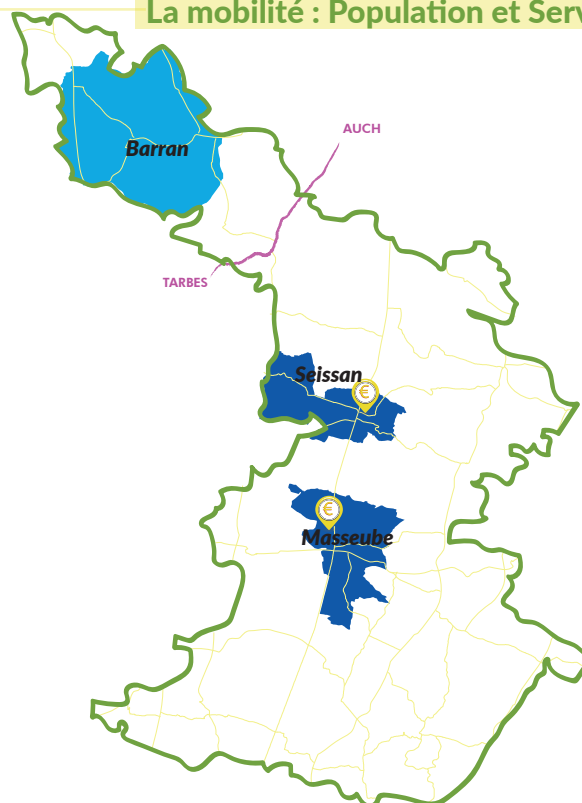


Logements privés classés potentiellement indignes



Des logements considérés comme "potentiellement indignes" sont des logements de catégories cadastrales 6, 7 et 8 dont la référence date de 1970.

La mobilité : Population et Services



Légende

- Zone d'activité économique
- Route Nationale
- Route Départementale

Population Municipale

- de 500 hab.
- entre 500 et 1 000 hab.
- entre 1 000 et 10 000 hab.

LA FRAGILITÉ

Nombre de personnes en situation de handicap et de dépendance

Val de Gers

Nombre de personnes en situation de handicap

813
soit 8.01%

Gers

11 672
soit 6.10%

Bénéficiaires de l'Allocation Personnalisée d'Autonomie (APA) à domicile

233
soit 2.29%

4 005
soit 2.09%

Source : MDPH et Département du Gers - 2020
Population Interco INSEE 2017

Pension d'Invalidité (PI)

Val de Gers

110 bénéficiaires

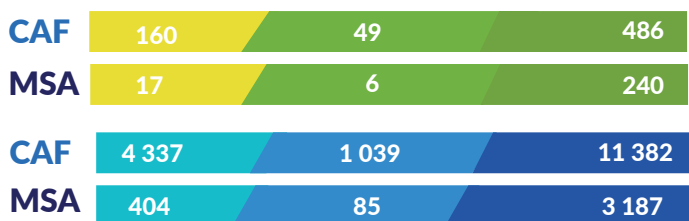
Gers

2 704 bénéficiaires

Source : CPAM et MSA du Gers - 2019

Nombre de bénéficiaires percevant une allocation

Allocation aux Adultes Handicapés (AAH) Allocation d'Education de l'Enfant Handicapé (AEEH) Prime d'activité



Source : CAF et MSA du Gers - 2019

Taux de fragilité et de dépendance lié à l'âge



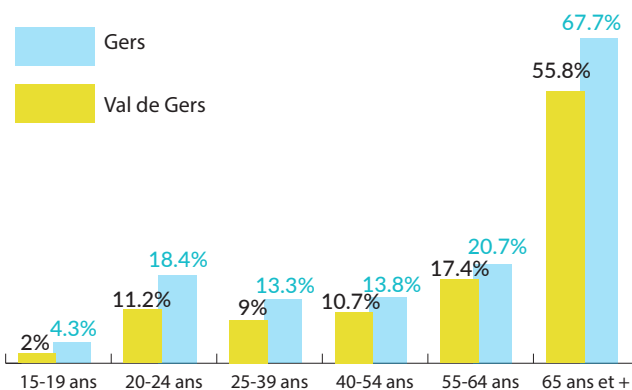
VDG
8.64%

GERS
10.67%

Le calcul de ce taux est le rapport entre le nombre de bénéficiaires APA et les personnes en EPHAD et USLD avec le nombre de personnes âgées de 60 ans et +

Source : Gers Solidaire - 2017
Population Interco INSEE 2017

Taux de personnes vivant seules



Source : Insee - 2017

Bénéficiaires de la C2S* (Complémentaire Santé Solidaire)

Val de Gers

566 bénéficiaires
soit 5.57%

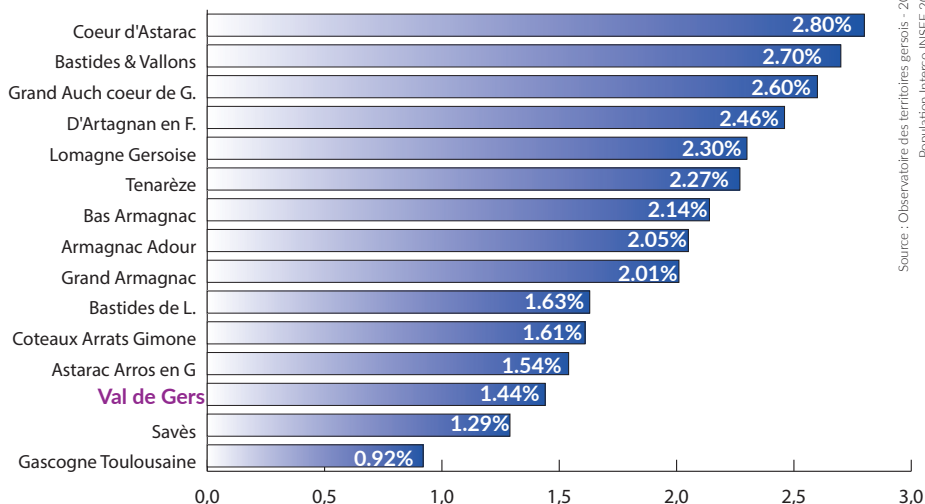
Gers

15 745 bénéficiaires
soit 8.24%

*La Couverture Maladie Universelle Complémentaire (CMU-C) et l'Aide à la Complémentaire Santé ont laissé place à un dispositif commun appelé Complémentaire Santé Solidaire contributive et non contributive (C2S)

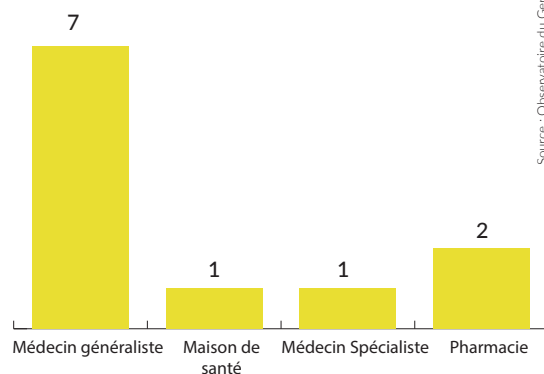
Source : CPAM et MSA du Gers - 2019
Population Interco INSEE 2017

Taux de bénéficiaires du RSA 2e trimestre 2020



Source : Observatoire des territoires gersois - 2020
Population Interco INSEE 2017

Accès aux soins



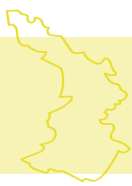
Source : Observatoire du Gers - 2018

GERS
2.03%

OCCITANIE
3.32%

FRANCE
2.85%

Source : CNAF et MSA - 2018



OPPORTUNITÉS ET ENJEUX

45 et 19.8

45 communes et une densité moyenne de 19.8 habitants au km2



35.7%

35.7% de la population a plus de 60 ans

52.4%

52.4% des familles sont des couples sans enfant



11.2%

Les familles mono-parentales représentent 11.2% dont 9.1% de femmes seules avec enfant(s) et 2.1% d'hommes seuls avec enfant(s)



20.27%

20.27% de la population est affiliée au régime agricole (MSA)



+0.87%

Une dynamique démographique positive en 5 ans

77.5%

Le taux de propriétaires sur le territoire est de 77.5%



4.26%

Val de Gers connaît une évolution positive de la création d'entreprise entre 2015 à 2018 de plus de 4.26%



8.64%

Le taux de fragilité et de dépendance lié à l'âge est de 8.64%



8.01%

Un nombre de personnes en situation de handicap est plus élevé que la moyenne départementale